



Medicaluna

DISTRIBUIDORA MÉDICA LUNA S.A. DE C.V.

CATÁLOGO DE LABORATORIO 2026



www.medicaluna.com

PRUEBAS RAPIDAS

05	KIT GRUPO SANGUINEO ABO & RHD
05	VIH (PRUEBA DE 1 PASO)
06	HEPATITIS B
06	HEPATITIS-C
06	SIFILIS
07	EMBARAZO HCG
07	MENOPAUSIA
07	TIFOIDEA
08	SALMONELLA
08	VAGINOSIS BACTERIANA
08	NOROVIRUS/ROTAVIRUS/ADENO VIRUS
09	ROTAVIRUS/ADENOVIRUS-IN VITRO
09	CANDIDA ALBICANS
09	TRICHOMONAS VAGINAL
10	DENGUE NS1
10	DENGUE NS1 Ag
10	INFLUENZA/COVID-19
11	BACTERIA H PILORY (GASTRITIS, ULCERAS, CANCER ESTOMAGO)
11	ROTAVIRUS Ag
11	COVID-19 Ag

PRUEBAS DE DROGAS

13	DETECCION DE DROGAS EN ORINA MARCA CHEMTRUE
14	DETECCION DE DROGAS EN ORINA JUSCHEK (FENTANILO)

EQUIPOS ANALIZADORES

16	ANALIZADOR F200
16	HEMOGLOBINA A1C
17	ROTAVIRUS/ADENOVIRUS EN HECES
17	PROTEINA C REACTIVA
17	PROTEINA C REACTIVA DE ALTA SENSIBILIDAD
18	DENGUE ANTIGENO NS1

18	D-DÍMERO (CUAGULOS DE SANGRE)	33	GLUCOA1C ANALIZADOR (DETECTOR DE BACTERIA H. PILORY)
18	HEMOGLOBINA HB	33	KIT DE PRUEBA DE GLICOHEMOGLOBINA
19	INFLUENZA TIPO A/B	34	HEMOSMART GOLD METER (DETECTOR DE HEMOGLOBINA TOTAL)
19	HORMONA LUTEINIZANTE (FERTILIDAD Y TRANSTORNOS)	34	TIRAS REACTIVAS PARA EL HEMOSMART GOLD METER
19	PROTEINA PROCALCITONINA (DETECTOR DE INFECCIONES GRAVES)	35	EASYREADER+ ANALIZADOR DIGITAL
20	TSH-II (HORMONA TIROIDEA)	35	AFP-ALPHA/FETOPROTEINA (MARCADOR TUMORAL/CRIBADO PRENATAL)
20	T3 (HORMONA TIROIDEA)	35	CA-125 DETECCION DEL ANTIGENO CANCER DE OVARIO
20	T4 (HORMONA/TIROXINA)	36	CA-19-9 ANTIGENO CANCERIGENO (PANCREAS, ESTOMAGO Y COLON)
21	FT4 CONCENTRACIÓN DE HORMONA T4 LIBRE	36	CEA-ANTIGENO CANCINOEMBRIONARIO (SEGUIMIENTO Y CONTROL DE CANCER)
21	PROTEINA ALBUMINA (MEDIR DAÑO RENAL)	36	CA-15-3(MONITORIZAR EN LA PROGRESIÓN DEL CÁNCER DE MAMA)
21	PRUEBA DE EMBARAZO (GONADOTROPINACORIONICA)	37	INSULIN-CHECK-1 (MEDICION DE INSULINA)
22	ANALIZADOR ALTISPEED	37	HS-INSULIN (INSULINA EN SANGRE/ALTA SENSIBILIDAD)
22	ANALISIS DE ORINA	38	C-PEPTIDE-(CAPACIDAD REAL DE PRODUCCIÓN DE INSULINA)
23	MICRO-ALBUMIN (PROTEINA DE LA SANGRE-DAÑO RENAL)	38	HB-TOTAL(HEMOGLOBINA)
23	VIRUS RESPIRATORIO SINCITAL (VRS).	38	CK-MB (MEDICION DE ENZIMA CREATINA CINASA/ DAÑO EN EL CORAZON)
23	FOB (HEMOGLOBINA HUMANA EN HECES)	39	TROPONIN-1(TRASTORNO DE ISQUEMIA MIOCÁRDICA)
24	LIPIDOCARE ANALIZADOR (ANALIZA PARAMETROS SANGUINEOS)	39	NT-PROBPN-(EVALUAR LA INSUFICIENCIA CARDÍACA)
24	COLESTEROL Y TRIGLICERIDOS	39	MGL-(PROTEINA MIOGLOBINA-DAÑO MUSCULAR)
25	GLUCOMETRO CONTOUR PLUS	40	D-DIMER-(COAGULACION Y TROMBOS DE SANGRE)
25	GLUCOMETRO CONTOUR PLUS ELITE	40	FRT-(FERRITINA, PROTEÍNA CLAVE EN EL METABOLISMO DEL HIERRO)
25	TIRAS REACTIVAS CONTOUR PLUS	40	IGE (INMUNOGLOBULINA E/ SISTEMA INMUNE)
26	GLUCOMETRO SD CHECK GOLD	41	HCG- (HORMONA DEL EMBARAZO)
26	TIRAS REACTIVAS P/SD CHECK GOLD	41	B-HCG (CRIBADO DE RIESGO DURANTE EL EMBARAZO.)
27	GLUCOMETRO ONE TOUCH PLUS FLEX	42	HS-PROLAC (HORMONA PROLACTINA)
27	TIRAS REACTIVAS P/ONE TOUCH PLUS FLEX	42	LH-CHECK-1 (HORMONA LUTEINIZANTE/ SISTEMA REPRODUCTOR)
28	GLUCOMETRO ACCU-CHEK ACTIVE	42	FREE PSA-(ANTÍGENO PROSTÁTICO ESPECÍFICO LIBRE)
28	TIRAS REACTIVAS ACCU-CHEK ACTIVE	43	PSA-(ANTÍGENO PROSTÁTICO ESPECÍFICO)
29	GLUCOMETRO ACCU-CHEK GUIDE		
29	TIRAS REACTIVAS ACCU-CHEK GUIDE		
30	GLUCOMETRO ACCU-CHEK INSTANT		
30	TIRAS REACTIVAS ACCU-CHEK INSTANT		
31	GLUCONAVII GDH		
31	TIRAS DE PRUEBA DE GLUCOSA		
32	CODEFREE		
32	TIRA PRUEBA DE GLUCOSA		

EQUIPOS ANALIZADORES

- 43 FSH (FUNCIÓN REPRODUCTIVA Y LA FERTILIDAD)
- 44 CORTISOL-CHECK-1
- 44 TSH- (HORMONA ESTIMULANTE DE LA TIROIDES)
- 44 HS-TSH-(HORMONA ESTIMULANTE DE LA TIROIDES (TSH) CON ALTA SENSIBILIDAD)
- 45 ULTRA-TSH-((DETECCION ULTRASENSIBLE, DE LA HORMONA ESTIMULANTE EN LA TIROIDES)
- 45 T3-(TRIYODOTIRONINA) (DETECCIÓN DE HIPERTIROIDISMO)
- 45 T4-(TIROXINA) (HIPERTIROIDISMO)
- 46 CYSTATIN-C (PRODUCCION DE PROTEINA /FUNCION RENAL)
- 46 M-ALBU (PROTEINA DE LA SANGRE-DAÑO RENAL)
- 46 TRANSFERRIN-(FERRITINA, PROTEÍNA CLAVE EN EL METABOLISMO DEL HIERRO)
- 47 CRP-PROTEÍNA C REACTIVA(PROCESOS INFLAMATORIOS) LABORATORIO
- 47 CRP-(PROTEÍNA C REACTIVA) CONSULTORIO
- 47 HS-CRP (PROTEÍNA C REACTIVA ALTA SENSIBILIDAD
- 48 FOB-(SANGRE OCULTA EN LAS HECES)
- 48 FABP (PROTEÍNA FIJADORA DE ÁCIDOS GRASOS) DAÑO CARDIACO
- 48 PROCAL (PROCALCITONINA/ INFECCIÓN BACTERIANA GRAVE)
- 49 PROLAC-PROLACTINA,
- 49 CALPROTECTIN (DETECTOR DE INFLAMACION ACTIVA)
- 50 DUO TROPONIN CK-MB (DETECTA DAÑO EN EL CORAZÓN)
- 50 DUO TROPONIN MGL (DAÑO CARDIACO/TROPONINA-MIOGLOBINA
- 50 ALLERGY-(DETECCION DE ALERGIAS)
- 51 PYLORI-SCREEN (BACTERIA HELICOBACTER PYLORI) ANTICUERPOS CONTRA H. PYLORI.
- 51 PYLORIGEN-ANTÍGENO (UNA PARTE DE LA BACTERIA H. PYLORI).

- 52 DUO LEGIO/S.PNEUMO (BACTERIAS CAUSANTES DE NEUMONIA)
- 52 DUO LYME IGG+IGM (DETECCION DE ENFERMEDAD DE LYME/ BACTERIA BORRELINA)
- 52 PSA-CHECK-1 (ANTÍGENO PROSTÁTICO ESPECÍFICO)

CONSUMIBLES

- 55 SAFETY LANCET PA II
- 55 SAFETY LANCET UNIVERSAL
- 56 LANCETAS MCA HERGOM
- 56 LANCETA ACCU-CHEK SOFTCLIX
- 57 LANZETAS ACCU-CHEK SOFTCLIX
- 57 LANCETAS MARCA BENESTA
- 58 VASO GRADUADO ESTERIL
- 58 VASO RECOLECTOR
- 58 VASO RECOLECTOR C/TERMOMETRO
- 59 ESPEJOS VAGINALES DESECHABLES
- 59 ESPEJO VAGINAL PEDERSON
- 60 CUBRE OBJETOS
- 60 PORTA OBJETOS
- 60 ESTUCHE PARA LAMINILLAS
- 61 TIRAS PARA ORINA
- 61 PAPEL PH
- 61 CRISOL
- 62 MORTERO
- 62 MECHERO
- 62 TUBO DE ENSAYO
- 63 ESPATULA
- 63 GRADILLA PARA TUBO
- 63 ASA BACTERIOLOGICA
- 64 AGUJA HIPODERMICA
- 65 PROBETA
- 65 MATRAZ FLORENCIA
- 65 MATRAZ ERLLENMEYER
- 65 VASO PRECIPITADO

- 66 TERMOMETRO DE VIDRIO BRANNAN
- 66 TERMOMETRO DE VIDRIO LAUKA
- 67 TERMOMETRO DE VASTAGO
- 68 GUANTES MICROTOUCH NITRILO
- 69 GUANTES MICROFLEX NITRILO



Medicaluna

DISTRIBUIDORA MEDICA LUNA
S.A. DE CV.

Pruebas Rápidas



Tel: 221 359 22 33



ventas@medicaluna.com



[@distribuidoramedicaluna](https://www.instagram.com/distribuidoramedicaluna)



[distribuidoramedicaluna.com](https://www.facebook.com/distribuidoramedicaluna.com)





Medicaluna

DISTRIBUIDORA MEDICA LUNA S.A. DE CV.

INTEC® Kit Grupo Sanguíneo ABO & RhD



Registro Sanitario: 2326R2024 SSA

Prueba rápida diseñada para detectar cualitativamente el antígeno A/B del sistema del grupo sanguíneo ABO y el antígeno D del sistema sanguíneo Rh en sangre fresca obtenida por punción digital / sangre completa venosa anticoagulada. Uso exclusivo en laboratorios clínicos o de gabinete.

Presentación Comercial



Contenido

20 Tarjetas de Prueba, 20 Goteros de Plástico, 1 Diluyente de Muestra, 1 Instructivo de Uso.

INTEC® Advanced Quality™ Prueba de un Paso Anti-HIV (1&2)



Registro Sanitario: 2875R2013 SSA

Advanced Quality prueba de un paso Anti-HIV (1&2) en sangre entera, suero o plasma está indicada para la detección cualitativa del anticuerpo de inmunodeficiencia humana (HIV).

Uso exclusivo en laboratorios clínicos y de gabinete.

Presentación Comercial



Contenido

Caja con 40 cassettes de prueba en bolsa individual de papel aluminio con un gotero de plástico y un sobre de absorción de humedad, 4 viales de 2mL de diluyente de muestra y un instructivo.

1 instructivo, 25 equipos de prueba, un equipo de prueba contiene:

Un cassette de prueba (individualmente en bolsa de papel aluminio con pipeta, desecante) 1 diluyente de 0.5ml para las muestras, una toalla alcoholada, 1 dispositivo de punción y 1 banda adhesiva.

1 cassette de prueba (individualmente en bolsa de papel aluminio con pipeta, desecante) 1 diluyente de 0.5ml para las muestras, una toalla alcoholada, 1 dispositivo de punción, 1 banda adhesiva y 1 instructivo.



13 SUR 2510 1-B COL. VOLCANES, PUEBLA, PUE



Medicaluna

DISTRIBUIDORA MEDICA LUNA S.A. DE CV.

INTEC®

Advanced Quality™

Prueba de un Paso Hepatitis B



Registro Sanitario: 2581R2013 SSA

La prueba rápida HBsAg es una prueba inmunocromatográfica para la detección cualitativa del antígeno superficial de Hepatitis B en sangre entera, suero o plasma humano.

Para uso exclusivo en laboratorios clínicos o de gabinete.

Presentación Comercial



Contenido

Caja con 40 cassettes de prueba en bolsas individuales de papel aluminio con un gotero de plástico, un sobre de absorción de humedad y un instructivo de uso.

INTEC®

Advanced Quality™

Prueba de un Paso Anti-HCV



Registro Sanitario: 3095R2013 SSA

La prueba rápida Anti-HCV es una prueba inmunocromatográfica para la detección cualitativa de anticuerpos del virus de la Hepatitis C (VHC) en sangre entera, suero o plasma humano.

Para uso exclusivo en laboratorios clínicos o de gabinete.

Presentación Comercial



Contenido

Caja con 40 cassettes de prueba en bolsas individuales de papel aluminio con un gotero de plástico, un sobre de absorción de humedad, 4 diluyentes de muestras y un instructivo de uso.

INTEC®

Advanced Quality™

Prueba de un Paso Anti-TP (Sífilis)



Registro Sanitario: 0293R2012 SSA

Prueba para la detección cualitativa de anticuerpos de TP (*Treponema pallidum*) Sífilis en sangre entera, suero o plasma humano.

Uso exclusivo en laboratorios clínicos o de gabinete.

Presentación Comercial



Contenido

Caja con 40 cassettes de prueba en bolsas individuales de papel aluminio con 1 gotero de plástico y 1 sobre de absorción de humedad, 4 diluyentes de muestra y 1 instructivo de uso.



13 SUR 2510 1-B COL. VOLCANES, PUEBLA, PUE



Medicaluna

DISTRIBUIDORA MEDICA LUNA S.A. DE CV.

JUSCHEK®

Prueba de Embarazo hCG



Registro Sanitario: 0027R2022 SSA

JusChek hCG es un inmunoensayo cromatográfico rápido para la detección cualitativa de gonadotropina coriónica humana en orina, suero o plasma, para ayudar en la detección temprana del embarazo.

Para uso exclusivo en laboratorios clínicos y de gabinete.

Presentación Comercial

Contenido

Caja con 25 cassettes de prueba, 25 Cuentagotas y 1 inserto.

Caja con 50 tiras de prueba y 1 inserto.



JUSCHEK®

FSH



Registro Sanitario: 2105R2023 SSA

La prueba rápida de FSH en cassette es un inmunoensayo cromatográfico rápido para la detección cualitativa de la hormona foliculoestimulante (FSH) en la orina para ayudar a la detección de la menopausia.

Solo para uso profesional en diagnóstico *in vitro*.

Presentación Comercial

Contenido

25 Cassettes de prueba, 25 goteros, 1 inserto.

FDA U.S. FOOD & DRUG
ADMINISTRATION



JUSCHEK®

Typhoid IgG/IgM Rapid Test Cassette



Registro Sanitario: 2086R2023 SSA

La prueba rápida de Tifoidea en cassette es un inmunoensayo cromatográfico cualitativa rápida para la detección y diferenciación simultánea de IgG y IgM de anticuerpos contra Salmonella Typhi en sangre humana total, suero o plasma.

Solo para uso profesional en diagnóstico *in vitro*.

Presentación Comercial

Contenido

25 Cassettes de prueba, 25 goteros, 1 buffer, 1 inserto.

FDA U.S. FOOD & DRUG
ADMINISTRATION



13 SUR 2510 1-B COL. VOLCANES, PUEBLA, PUE



Medicaluna

DISTRIBUIDORA MEDICA LUNA S.A. DE CV.

JUSCHEK®

Salmonella Typhi Antigen Rapid Test



Registro Sanitario: 2085R2023 SSA

La prueba rápida del antígeno de Salmonella Typhi es un inmunoensayo cromatográfico rápido para la detección cualitativa de antígeno de Salmonella Typhi en muestra de heces humanas para ayudar en el diagnóstico de la infección por Salmonella Typhi.

Para uso profesional de diagnóstico *in vitro*.

Presentación Comercial



Contenido

25 Cassettes de prueba, 25 tubos recolector de muestra con buffer, 1 inserto.

JUSCHEK®

Vaginal PH Rapid Test



Registro Sanitario: 2078R2024 SSA

La prueba rápida Vaginal PH Rapid Test Panel es un método químico seco rápido para la determinación semicuantitativa del pH en muestras de trocitos vaginal, para ayudar en el diagnóstico de vaginosis bacteriana. Solo para uso profesional en diagnóstico *in vitro*.

Presentación Comercial



Contenido

25 Panel de prueba, 25 hisopos, 1 inserto.

JUSCHEK®

Combo Norovirus/Rotavirus/Adenovirus

Registro Sanitario: 1839R2024 SSA

Prueba Rápida para la detección cualitativa de Norovirus/Rotavirus/Adenovirus en muestras de Heces Humanas.

Agente de diagnóstico *in vitro*.

Presentación Comercial



Contenido

10 Cassettes, 10 Goteros, 10 Tubos de extracción de muestra con buffer y 1 Instructivo.



13 SUR 2510 1-B COL. VOLCANES, PUEBLA, PUE



Medicaluna

DISTRIBUIDORA MEDICA LUNA S.A. DE CV.

JUSCHEK® Combo Rotavirus/Adenovirus



Registro Sanitario: 2105R2023 SSA

Prueba rápida de un solo uso para la detección cualitativa de rotavirus y adenovirus en Heces Humanas. Agente de diagnóstico *in vitro*.



Presentación Comercial

Contenido

25 Cassettes de prueba, 25 goteros, 25 tubos de extracción de muestras de buffer, 1 inserto.



JUSCHEK® Candida albicans Rapid Test Cassette



Registro Sanitario: 2199R2024 SSA

La prueba rápida de Candida albicans en Cassette (Hisopo Vaginal es un inmunoensayo cromatográfico rápido para la detección cualitativa de antígenos de Candida albicans a partir de hisopado vaginal. Agente de diagnóstico *in vitro*.



Presentación Comercial

Contenido

10 Cassettes de prueba, 10 tubos de extracción, 10 Puntas para tubo de extracción, 10 Hisopos, 1 Buffer de extracción, 1 Estación de trabajo, 1 Inserto.



JUSCHEK® Trichomonas Vaginalis



Registro Sanitario: 0277R2024 SSA

La prueba de Trichomonas Vaginalis en cassette es un inmunoensayo cromatográfico rápido para la detección cualitativa de antígenos de Trichomonas Vaginalis de hisopos vaginales. Destinada para el diagnóstico de infección por Trichomonas. Agente de diagnóstico para uso *in vitro*.



Presentación Comercial

Contenido

10 Cassettes de prueba, 1 Buffer de extracción, 10 Hisopos, 10 tapas de tubos de extracción, 10 Tubos de extracción, 1 Inserto.



13 SUR 2510 1-B COL. VOLCANES, PUEBLA, PUE



Medicaluna

DISTRIBUIDORA MEDICA LUNA S.A. DE CV.

GENBODY Dengue Ag/Ab COMBO



Registro Sanitario: 0278R2024 SSA

Genbody Dengue Ag/Ab Combo es una prueba rápida y cualitativa de inmunoensayo cromatográfico, para la detección del antígeno y anticuerpos (IgG/IgM) del virus del Dengue NS1 en muestra humana.

Este kit es solo para uso profesional y sirve como prueba de detección inicial.



Presentación Comercial

Contenido

10 Combo Genbody Dengue Ag/Ab (*Dispositivo de prueba*), 1 Solución de ensayo, 10 Tubo Capilar, 10 Gotero desechable, 1 Instructivo de uso

GENBODY Dengue NS1 Ag



Registro Sanitario: 2209R2023 SSA

El dispositivo GenBody Dengue NS1 Ag es una prueba rápida y cualitativa para la detección del antígeno NS1 del virus del dengue en muestras humanas.

El kit es de uso profesional y sirve como prueba de cribado inicial. Las muestras reactivas deben ser confirmadas por un ensayo complementario como la prueba de ácido nucleico y otros ensayos inmunológicos.

Agente de diagnóstico *in vitro*, para uso exclusivo de laboratorios clínicos o de gabinete.



Presentación Comercial

Contenido

25 Dispositivos de prueba empaçado individualmente con desecante, 25 Tubos con solución de extracción, 25 Tapas gotero desechable, 25 Hisopos nasofaríngeos, 1 Instructivo.

GENBODY Influenza/COVID-19 Ag TRIPLE



Registro Sanitario: 0328R2024 SSA

GenBody Influenza/COVID-19 Ag es un ensayo cromatográfico para detectar la presencia de antígenos de la proteína nucleocápside del SARS-CoV-2 y del virus de la Influenza tipo A/B en un único dispositivo, utilizando muestras de frotis nasofaríngeo recogidas en humanos.



Presentación Comercial

Contenido

25 Dispositivos de prueba empaçado individualmente con desecante, 25 Tubos con solución de extracción, 25 Tapas gotero desechable, 25 Hisopos nasofaríngeos, 1 Instructivo.



DISTRIBUIDORA MEDICA LUNA S.A. DE CV.

GENBODY Helicosign Dry



Registro Sanitario: 0012R2024 SSA

Dispositivo médico de diagnóstico *in vitro* que mide cualitativamente la actividad de la enzima ureasa producida por *Helicobacter pylori* en la muestra de biopsia de la mucosa gástrica.

Agente de diagnóstico para uso *in vitro*. Para uso exclusivo en laboratorios clínicos o de gabinete.



Presentación Comercial

Contenido

50 Helicosign Dry (Dispositivos de prueba), 1 Instructivo de uso.

STANDARD™ Q Rotavirus Ag Test



Registro Sanitario: 0528R2024 SSA

Inmunoensayo rápido y cualitativo para detectar el Rotavirus Ag en muestras de heces humanas. Agente de diagnóstico *in vitro*. Para uso en laboratorios y en gabinete.



Presentación Comercial

Contenido

25 Dispositivos de prueba (individualmente en una bolsa de aluminio con desecante), 25 Hisopos estériles, envasados individualmente en bolsa Tyvek, 25 Tubos Buffer de extracción, 25 Tapas de filtro, 1 Instructivo de uso.

STANDARD™ Q COVID-19 Ag



Oficio: CAS/SESSDM/17908/2020

Ensayo inmunocromatográfico rápido para la detección cualitativa de antígenos específicos contra SARS-CoV-2 presentes en la nasofaringe humana.



Presentación Comercial

Contenido

Caja con 25 Dispositivos, 25 Hisopos estériles, 25 Soluciones amortiguadoras con su tapa de la boquilla y 1 Instructivo de uso.



13 SUR 2510 1-B COL. VOLCANES, PUEBLA, PUE



Medicaluna

DISTRIBUIDORA MEDICA LUNA
S.A. DE CV.

Pruebas de Drogas



Tel: 221 359 22 33



ventas@medicaluna.com



[@distribuidoramedicaluna](https://www.instagram.com/distribuidoramedicaluna)



[distribuidoramedicaluna.com](https://www.facebook.com/distribuidoramedicaluna.com)



CHEMTRUE® Detección de Drogas en Orina



Registro Sanitario: Multipanel 0534R2017 SSA | Vaso 0535R2017 SSA

Las pruebas ChemTrue Multi Panel Drug Screen Cup Test son inmunoensayos rápidos de flujo lateral en los que drogas modificadas químicamente (*conjugados de drogas-proteínas*) compiten con las drogas que podrían estar presentes en la orina.



Presentación Comercial

Vaso - Caja con 25 vasos empacados individualmente en bolsa de papel aluminio y 1 instructivo.

Multi-Panel - Caja con 25 tarjetas de prueba de inmersión Multi-panel DOA empacadas individualmente y 1 instructivo de uso.

Contenido - Multipanel

COC / THC
 COC / THC / MET
 COC / THC / AMP
 COC / THC / AMP / MET
 COC / THC / AMP / MET / BZO
 COC / THC / AMP / MET / OPI
 COC / THC / AMP / MET / BAR
 COC / THC / MET / BZO / OPI
 COC / THC / AMP / MET / BZO / OPI
 COC / THC / AMP / MET / MTD / PCP / OPI / BAR / BZO

Contenido - Vaso

COC / THC / MET
 COC / THC / AMP
 COC / THC / AMP / MET / BZO
 COC / THC / AMP / MET / BAR



DISTRIBUIDORA MEDICA LUNA S.A. DE CV.

JUSCHEK®

Detección de Drogas en Orina

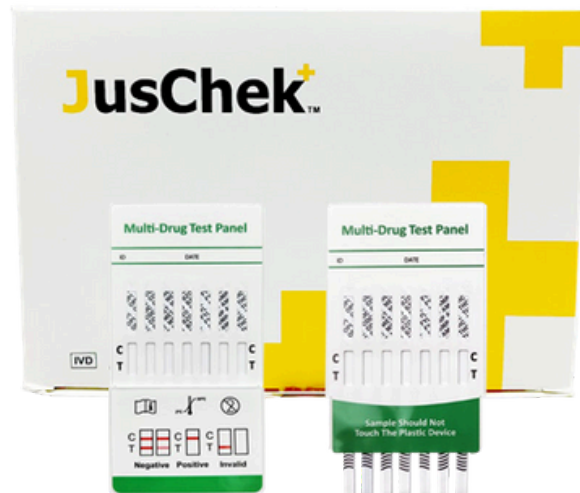


Registro Sanitario: Multipanel1220R2025 SSA

Las pruebas rápidas multidrogas AcroBiotech, Inc.® están diseñadas para la detección cualitativa simultánea de múltiples drogas de abuso y sus metabolitos en orina humana.

Presentación Comercial

Multi-Panel - Caja con 25 tarjetas de prueba de inmersión Multi-panel DOA empacadas individualmente y 1 instructivo de uso.



Contenido

COC300 / AMP1000 / THC50

OPI2000 / COC300 / THC50 / AMP1000 / MET1000

COC300 / BZO300 / AMP1000 / MET1000 / THC50

OPI2000 / COC300 / MET1000 / BZO300 / FYL20 / AMP1000 / TCH50

Cocaína (COC) / Marihuana - Tetrahidrocannabinol (THC) / Anfetaminas (AMP) /
Metanfetaminas (MET) / Metadona (MTD) / Fenciclidina (PCP) / Opiáceos (OPI) /
Barbitúricos (BAR) / Benzodiazepinas (BZO) / Fentanilo (FYL)





Medicaluna

DISTRIBUIDORA MEDICA LUNA
S.A. DE CV.

Equipos Analizadores



Tel: 221 359 22 33



ventas@medicaluna.com



[@distribuidoramedicaluna](https://www.instagram.com/distribuidoramedicaluna)



[distribuidoramedicaluna.com](https://www.facebook.com/distribuidoramedicaluna.com)





DISTRIBUIDORA MEDICA LUNA S.A. DE CV.

STANDARD™ F ANALIZADOR F200

Registro Sanitario: 1567E2019 SSA

F200 sirve para medir biomarcadores cuantitativos o cualitativos en fluidos corporales tales como sangre, orina, moco nasal, etc.

Basado en pruebas de diagnóstico *in vitro* en entornos de laboratorio y puntos de atención.



Presentación Comercial

Contenido

Analizador Standard F200, 1 Set de calibración (opcional), 1 Cable mini USB-USB (opcional), 1 Manual de usuario (opcional), 1 Escáner de código de barras USB (opcional), 1 Adaptador de alimentación CA/CC (opcional).

Adicionales

El analizador cuenta con las certificaciones para HbA1c: **IFCC - NGSP**

STANDARD™ F HbA1c



Registro Sanitario: 2614R2023 SSA | 2456R2018 SSA

**Uso exclusivo F200*

Prueba basada en tecnología de reflectometría e inmunoensayo para la medición cuantitativa de HbA1c en sangre entera capilar y venosa de origen humano.

Prueba para uso profesional en el control de glicemia en personas con diabetes.

Sistema de diagnóstico *in vitro*.



Presentación Comercial

Contenido

20 Dispositivos de prueba (individualmente en una bolsa de aluminio con desecante y Spoit), 20 Buffer de extracción, 1 Instructivo de uso.

1 Tubo Nivel 1 (color blanco) y 1 tubo Nivel 2 (color rojo), cada uno contiene 10 tabletas y 1 instructivo de uso. (Tapas con tubos desecantes).

Certificaciones



**Control venta por separado*



13 SUR 2510 1-B COL. VOLCANES, PUEBLA, PUE



Medicaluna

DISTRIBUIDORA MEDICA LUNA S.A. DE CV.

STANDARD™ Q ROTA/ADENO



Registro Sanitario: 1423R2022 SSA

Immunoanálisis rápido cualitativo para detectar el Rotavirus Ag y Adenovirus Ag en muestras de heces humanas.

**Modo Visual y con
Analizador F200*



Presentación Comercial

Contenido

25 Dispositivos de prueba, 25 Hisopos, 25 Tubos de extracción, 25 Tapas de filtro, 1 Instructivo de uso.

STANDARD™ F CRP



Registro Sanitario: 0027R2024 SSA | 2507R2018 SSA

Prueba de diagnóstico *in vitro* usado para medir la PCR en muestra de suero, plasma y sangre entera de origen humano.

**Uso exclusivo F200*



Presentación Comercial

Contenido

20 Dispositivos de prueba (*individualmente en una bolsa de aluminio con desecante y Spoit*), 20 Buffer de extracción, 1 Instructivo de uso.

10 CRP Control Nivel 1, 10 CRP Control Nivel 2, 1 Instructivo de uso.

**Control venta por separado*

STANDARD™ F hs-CRP



Registro Sanitario: 0030R2024 SSA

Prueba de diagnóstico *in vitro* usado para medir la PCR en muestra de suero, plasma y sangre entera de origen humano.

**Uso exclusivo F200*



Presentación Comercial

Contenido

Prueba de diagnóstico *in vitro* usado para medir la PCR en muestra de suero, plasma y sangre entera de origen humano.

10 hs-CRP Control Nivel 1, 10 hs-CRP Control Nivel 2, 1 Instructivo de uso.

**Control venta por separado*



13 SUR 2510 1-B COL. VOLCANES, PUEBLA, PUE



Medicaluna

DISTRIBUIDORA MEDICA LUNA S.A. DE CV.

STANDARD™ F DENGUE NS1 Ag FIA



Registro Sanitario: 1781R2019 SSA | 0034R2024 SSA

**Uso exclusivo F200*

Es un kit de prueba para ensayo de inmunofluorescencia para detectar los antígenos NS1 del Dengue en el suero humano, plasma o muestras de sangre entera.



Presentación Comercial

Contenido

25 Dispositivos de prueba, 25 Goteros desechables (100 µl), 25 Diluyentes para el ensayo, 1 Instructivo de uso.

10 Dengue NS1 Ag Control Positivo, 10 Dengue NS1 Ag Control Negativo, 1 Diluyente de ensayo y 1 Instructivo de uso.

**Control venta por separado*

STANDARD™ F D-dimer FIA



Registro Sanitario: 0005R2024 SSA

**Uso exclusivo F200*

Producto de diagnóstico *in vitro* para medir el dímero D en plasma y muestra de sangre completa. La medición cuantitativa del dímero D es útil en el diagnóstico de evaluación de derivados circulantes de productos de degradación en fibrina reticulada.



Presentación Comercial

Contenido

20 Dispositivos de prueba (*individualmente en una bolsa de aluminio con desecante*), 20 Buffer de extracción, 20 STANDARD Ezi tube + (10 µl), 20 Goteros desechables (10 µl), 1 Instructivo de uso.

10 D-dimer Control Nivel 1, 10 D-dimer Control Nivel 2, 1 Instructivo de uso.

**Control venta por separado*

STANDARD™ F iFOB



Registro Sanitario: 1781R2019 SSA

**Uso exclusivo F200*

Prueba inmunocromatográfica fecal para la detección y cuantificación de hemoglobina (Hb) en muestras de heces.



Presentación Comercial

Contenido

50 Dispositivo de prueba empacados individualmente, 50 Tubos de colección de muestra con diluyente, 1 Instructivo de uso.

10 iFOB Control Nivel 1, 10 iFOB Control Nivel 2, 1 Instructivo de uso.

**Control venta por separado*



13 SUR 2510 1-B COL. VOLCANES, PUEBLA,PUE



Medicaluna

DISTRIBUIDORA MEDICA LUNA S.A. DE CV.

STANDARD™ F INFLUENZA A/B FIA



Registro Sanitario: 0324R2019SSA

**Uso exclusivo F200*



Es un inmunoensayo fluorescente para detectar la infección por influenza en muestras humanas de hisopos, lavados o aspirados nasofaríngeos identificando la existencia del virus de la influenza tipo A y B.

Presentación Comercial

Contenido

25 Dispositivos de prueba, 25 Tubos con buffer de extracción, 25 Goteros de volumen fijo, 25 Hisopos, 25 Tapas con filtro, 1 Hisopo de control positivo, 1 Hisopo de control negativo, 1 Instrucciones de uso.

STANDARD™ F LH FIA

Registro Sanitario: 0032R2024SSA

**Uso exclusivo F200*



Es un inmunoensayo fluorescente para medir el nivel de LH en suero, plasma y sangre humana entera. Agente de diagnóstico para uso *in vitro*.

Presentación Comercial

Contenido

20 Dispositivos de prueba (*individualmente en una bolsa de aluminio con desecante*), 20 Buffer de extracción, 20 Ezi tube + (20 µl), 20 Goteros desechables, 1 Instructivo de uso.

10 LH Control Nivel 1, 10 LH Control Nivel 2, 1 Instructivo de uso.

**Control venta por separado*

STANDARD™ F PCT FIA



Registro Sanitario: 0033R2024SSA

**Uso exclusivo F200*



Prueba de diagnóstico *in vitro* usada para medir la PCT en suero, plasma y sangre entera. La medición cuantitativa de PCT es útil en el diagnóstico de una infección bacteriana y sepsis.

Presentación Comercial

Contenido

20 Dispositivos de prueba, 20 Buffer de extracción, 20 Goteros desechables, 1 Instructivo de uso.

10 PCT Control Nivel 1, 10 PCT Control Nivel 2, 1 Instructivo de uso.

**Control venta por separado*





Medicaluna

DISTRIBUIDORA MEDICA LUNA S.A. DE CV.

STANDARD™ F TSH-II FIA



Registro Sanitario: 0061R2024 SSA

**Uso exclusivo F200*

Prueba de diagnóstico *in vitro* usada para medir la TSH-II en suero humano y sangre entera. La medición cuantitativa de la TSH-II es útil en el diagnóstico de hipotiroidismo e hipertiroidismo.

Presentación Comercial

Contenido

20 Dispositivos de prueba, 20 STANDARD Ezi tube+ (35 µl), 20 Cuentagotas desechable, 20 Buffer de extracción, 1 Instructivo de uso.

10 TSH Control Nivel 1, 10 TSH Control Nivel 2, 1 Instructivo de uso.



**Control venta por separado*

STANDARD™ F T3



Registro Sanitario: 0035R2024 SSA

**Uso exclusivo F200*

Prueba de diagnóstico cuantitativo para usar como apoyo en la determinación de concentración de T3 en suero humano. Agente de diagnóstico *in vitro* para uso exclusivo de laboratorio clínico o gabinete.

Presentación Comercial

Contenido

20 Dispositivos de prueba (*individualmente en una bolsa de aluminio con desecante y Spoit*), 20 Buffer de extracción, 1 Instructivo de uso.



STANDARD™ F T4



Registro Sanitario: 0031R2024 SSA

**Uso exclusivo F200*

Método de diagnóstico para medir concentración de T4 en suero de origen humano. La prueba es un diagnóstico *in vitro*.

Presentación Comercial

Contenido

20 Dispositivos de prueba (*individualmente en una bolsa de aluminio con desecante*), 20 Goteros desechables (50-100 µl), 20 Tubos de diluyente de extracción, 1 Instructivo de uso.

10 T4 Control Nivel 1, 10 T4 Control Nivel 2, 1 Instructivo de uso.



**Control venta por separado*



Medicaluna

DISTRIBUIDORA MEDICA LUNA S.A. DE CV.

STANDARD™ F ft4



Registro Sanitario: 0026R2024 SSA

**Uso exclusivo F200*

La prueba es un producto de diagnóstico cuantitativo para usar como apoyo en la determinación del estado tiroideo. Midiendo la concentración de T4 Libre en suero humano.



Presentación Comercial

Contenido

20 Dispositivos de prueba (*individualmente en una bolsa de aluminio con desecante*), 20 Buffer de extracción, 20 Gotero desechable, 1 Instructivo de uso.

10 ft4 Control Nivel 1, 10 ft4 Control Nivel 2, 1 Instructivo de uso.

**Control venta por separado*

STANDARD™ F U-Albumin FIA



Registro Sanitario: 0059R2024 SSA

**Uso exclusivo F200*

Es una prueba para medir la albúmina en la orina humana, que ayuda a predecir nefropatía diabética y enfermedades cardiovasculares.



Presentación Comercial

Contenido

20 Dispositivos de prueba (*individualmente en una bolsa de aluminio con desecante*), 20 Pipetas de volumen fijo, 20 Buffer de extracción, 1 Instructivo de uso.

10 U-Albumin Control Nivel 1, 10 U-Albumin Control Nivel 2, 1 Instructivo de uso.

**Control venta por separado*

STANDARD™ F B-hCG FIA



Registro Sanitario: 0059R2024 SSA

**Uso exclusivo F200*

Es un inmunoensayo de fluorescencia para determinar cuantitativamente el nivel total de B-hCG en suero y sangre entera de origen humano. Su propósito es asistir en la detección oportuna del embarazo. Prueba de diagnóstico *in vitro*.



Presentación Comercial

Contenido

20 Dispositivos de prueba (*individualmente en una bolsa de aluminio con desecante*), 20 Pipetas de volumen fijo, 20 Buffer de extracción, 20 Gotero desechable, 1 Instructivo de uso.

10 B-hCG Control Nivel 1, 10 B-hCG Control Nivel 2, 1 Instructivo de uso.

**Control venta por separado*



13 SUR 2510 1-B COL. VOLCANES, PUEBLA,PUE



DISTRIBUIDORA MEDICA LUNA S.A. DE CV.

JUSCHEK®

Analizador AltiSpeed

Registro Sanitario: 2475E2023 SSA

El analizador de orina AltiSpeed es una evaluación semi-cuantitativa de orina usando los métodos químicos secos.

De acuerdo con el principio de colorimetría fotoeléctrica, el analizador de orina se utiliza para evaluar el contenido de los componentes bioquímicos en la orina a través del cambio de color causado por la reacción de reactivo y los componentes bioquímicos de la orina.



Presentación Comercial

Contenido

1 Analizador de orina, 1 Cable de alimentación, 1 Cable RS232, 1 Rollo de papel de impresión, 1 Manual de usuario, 2 Fusibles.



JUSCHEK®

Urinalysis Reagent Strips



Registro Sanitario: 10 Par. 2729R2023 SSA 14 Par. 2108R2023 SSA

La prueba JusChek Urinalysis Reagent Strips son tiras de plástico firme sobre las que se separan varios reactivos que están fijados.

La prueba es para la detección cualitativa y semi-cuantitativa.



Presentación Comercial

Contenido

100 Tiras reactivas, 1 Inserto. - Glucosa, Bilirrubina, Cetona, Gravedad Específica, Sangre, pH, Proteína, Urobilinógeno, Nitrito, Leucocitos

100 Tiras reactivas, 1 Inserto. - Calcio, Ácido Ascórbico, Glucosa, Bilirrubina, Creatinina, Cetona, Gravedad Específica, Sangre, pH, Proteína, Urobilinógeno, Nitrito, Leucocitos y Microalbúmina





DISTRIBUIDORA MEDICA LUNA S.A. DE CV.

JUSCHEK®

Micro-albumin Semi-quantitative Rapid Test



Registro Sanitario: 2728R2023 SSA

La prueba es un inmunoensayo cromatográfico para la detección semicuantitativa de microalbúmina en orina humana.

Agente de diagnóstico *in vitro*.



Presentación Comercial

Contenido

50 Tiras de Prueba (individualmente en bolsa de papel aluminio), 1 Inserto, 1 Tarjeta de color.



STANDARD™ Q RSV Ag



Registro Sanitario: 2675R2023 SSA

Prueba rápida para la detección cualitativa del antígeno del RSV presente en las muestras nasofaríngeas humanas.

Agente de diagnóstico *in vitro* para uso exclusivo en laboratorios clínicos o de gabinete.



Presentación Comercial

Contenido

Caja con 25 Dispositivos, 25 Hisopos estériles, 25 Soluciones amortiguadoras con su tapa de la boquilla y 1 Instructivo de uso.

GENBODY FOB

Registro Sanitario: 2877R2024 SSA

La prueba rápida GenBody FOB está diseñada para la detección cualitativa de hemoglobina humana en muestras de heces. Utiliza tecnología inmunocromatográfica y está pensada para uso exclusivo en entornos de laboratorio o gabinete.



Presentación Comercial

Contenido

25 Dispositivos de prueba empacado individualmente, 25 Viales de recolección, 1 Instructivo.



13 SUR 2510 1-B COL. VOLCANES, PUEBLA, PUE



DISTRIBUIDORA MEDICA LUNA S.A. DE CV.

STANDARD™ LipidoCare Analizador



Registro Sanitario: 0347E2015 SSA

El STANDARD LipidoCare Analizador está diseñado para realizar mediciones cuantitativas de parámetros sanguíneos: Colesterol Total, LDL, HDL, Triglicéridos y LDL calculado.

Presentación Comercial

Contenido

1 STANDARD LipidoCare Analizador, 1 Tira de comprobación de Lípidos STANDARD, 4 Pilas AAA de 1.5V, 1 Manual de uso y 1 Guía Rápida.

Cuenta con software para manejo de resultados.



STANDARD™ LipidoCare Lipid Test Strip - Lipid Profile



Registro Sanitario: 0521R2014 SSA

Es una prueba para la medición cuantitativa de Colesterol Total, Lipoproteínas de alta densidad (HDL), el Colesterol y los Triglicéridos en la sangre.

Sistema diseñado para autodiagnóstico o uso profesional.

Presentación Comercial

Contenido

25 Tiras reactivas para Perfil de Lípidos, 1 Code Chip y 1 Inserto. * Incluye capilares



GLUCOMETRO CONTOUR PLUS

DESCRIPCIÓN DEL PRODUCTO

SISTEMA CONTOUR PLUS MEDIDOR DE GLUCOSA CON CAJAS DE TIRAS REACTIVAS Y 1 CAJA DE LANCETAS DE PUNCIÓN QUE PROPORCIONA RESULTADOS PRECISOS POR LO QUE PUEDE HACERSE LA PRUEBA CON CONFIANZA. TECNOLOGÍA DE AUTO CODIFICACIÓN: LISTO PARA USAR AL SACARSE DEL EMPAQUE. TECNOLOGÍA SEGUNDA-OPORTUNIDAD® DE MUESTRA YA QUE PERMITE AL USUARIO APLICAR MÁS SANGRE A LA MISMA TIRA REACTIVA CUANDO LA PRIMER MUESTRA NO FUE SUFICIENTE.

CONTENIDO:

- MEDIDOR DE GLUCOSA EN SANGRE CONTOUR®PLUS
- 5 TIRAS REACTIVAS DE GLUCOSA EN SANGRE CONTOUR®PLUS
- DISPOSITIVO DE PUNCIÓN MICROLET®NEXT
- 5 LANCETAS MICROLET®
- GUÍA DEL USUARIO
- GUÍA DE REFERENCIA RÁPIDA
- ESTUCHE
- TARJETA DE GARANTÍA



GLUCOMETRO CONTOUR PLUS ELITE

DESCRIPCIÓN DEL PRODUCTO

GLUCÓMETRO AUTOCODIFICADO CON CONECTIVIDAD PARA DETERMINACIÓN DE GLUCOSA EN SANGRE TECNOLOGÍA DE SEGUNDA-OPORTUNIDAD DE MUESTRA PARA USO EXCLUSIVO CON TIRAS REACTIVAS CONTOUR PLUS ÍA DE POR VIDA MEMORIA: ALMACENA LOS ÚLTIMOS 480 RESULTADOS, ALTA PRECISIÓN, SMARTLIGHT® CON INDICADOR DE RANGOS OBJETIVO, SEGUNDA-OPORTUNIDAD® DE MUESTRA - DE 60 SEGUNDOS, FACILIDAD DE USO CONECTIVIDAD CON LA APLICACIÓN GRATUITA CONTOUR®DIABETES**

CONTENIDO:

- MEDIDOR DE GLUCOSA EN SANGRE CONTOUR®PLUS
- 5 TIRAS REACTIVAS DE GLUCOSA EN SANGRE CONTOUR®PLUS
- DISPOSITIVO DE PUNCIÓN MICROLET®NEXT
- 5 LANCETAS MICROLET®
- GUÍA DEL USUARIO
- GUÍA DE REFERENCIA RÁPIDA
- ESTUCHE
- TARJETA DE GARANTÍA



TIRAS REACTIVAS CONTOUR PLUS

DESCRIPCIÓN DEL PRODUCTO

LAS TIRAS REACTIVAS CONTOUR PLUS TIENEN COMO OBJETIVO EL AUTOMONITOREO EN EL CASO DE PERSONAS CON DIABETES. FUNCIONAN EXCLUSIVAMENTE CON LOS GLUCÓMETROS CONTOUR PLUS Y CONTOUR PLUS ELITE.

CONTENIDO:

- 50 TIRAS





Medicaluna

DISTRIBUIDORA MEDICA LUNA S.A. DE CV.

GLUCOMETRO SD CHECK GOLD

DESCRIPCIÓN DEL PRODUCTO

SISTEMA DE MONITOREO DE GLUCOSA EN SANGRE PARA CUIDADO Y CONTROL DE DIABETES, MEMORIA 400 RESULTADOS, PROMEDIO DE RESULTADOS DE 7, 14 Y 30 DÍAS, APAGADO AUTOMÁTICO, DURACIÓN DE BATERIA 10,000 PRUEBAS.

CONTENIDO:

1MEDIDOR DE GLUCOSA EN SANGRE (BLOOD GLUCOSE METER)(01GM10)10TIRAS DE PRUEBA DE GLUCOSA EN SANGRE (BLOOD GLUCOSE TEST STRIPS) (01GS10)1TIRA DE CONTROL (CHECK STRIP)(01GCH10)1SOLUCIÓN DE CONTROL (CONTROL SOLUTION)(01GCS10) (OPCIONAL)1DISPOSITIVO DE PUNCIÓN (LANCING DEVICE)1BATERÍA DE 3V TIPO CR2032 (3V BATTERY TYPE CR2032)1ESTUCHE DE TRANSPORTE (CARRYING CASE)1CHIP DE CÓDIGO (CODE CHIP)1GUÍA DEL USUARIO (USER GUIDE)1GUÍA RÁPIDA (QUICK GUIDE)1DIARIO DE AUTOEVALUACIÓN (SELF TEST DIARY)1PAQUETE DE INSERCIÓN DE TIRA REACTIVA (TEST STRIP PACKAGE INSERT)



TIRAS REACTIVAS PARA GLUCOMETRO SD CHECK

DESCRIPCIÓN DEL PRODUCTO

SISTEMA DE MONITOREO DE GLUCOSA EN SANGRE PARA CUIDADO Y CONTROL DE DIABETES, MEMORIA 400 RESULTADOS, PROMEDIO DE RESULTADOS DE 7, 14 Y 30 DÍAS, APAGADO AUTOMÁTICO, DURACIÓN DE BATERIA 10,000 PRUEBAS.

CONTENIDO:

CAJA CON 50 PIEZAS



GLUCOMETRO ONE TOUCH PLUS FLEX

DESCRIPCIÓN DEL PRODUCTO

SISTEMA DE MONITOREO DE GLUCOSA EN LA SANGRE MARCA ONE TOUCH SELECT PLUS FLEX. AD DE BLUETOOTH. BATERÍAS INCLUIDAS. MÁS UNA CAJA DE 50 TIRAS REACTIVAS

- ALMACENA HASTA 500 RESULTADOS.
- TIEMPO DE ANÁLISIS: 5S.
- PANTALLA LCD.
- DURACIÓN DEL SENSOR CONTINUO: 1 H.
- POSEE PUERTO USB.
- COMPATIBLE CON ANDROID.
- CON ADVERTENCIA DE TIRAS VENCIDAS.
- CONECTIVIDAD BLUETOOTH.
- INCLUYE: DIPOSITIVO DE PUNCIÓN.

CONTENIDO:

- UN MEDIDOR DE GLUCOSA
- ESTUCHE
- MANUAL DE USUARIO
- GUÍA RÁPIDA DE USO
- BATERIAS INCLUIDAS
- CAJA DE TIRAS REACTIVAS



TIRAS REACTIVAS PARA ONE TOUCH PLUS FLEX

DESCRIPCIÓN DEL PRODUCTO

LAS TIRAS REACTIVAS ONETOUCH SELECT® PLUS SE AJUSTA AUTOMÁTICAMENTE A LAS VARIACIONES NORMALES DE LOS GLÓBULOS ROJOS. REQUIERE UNA MUESTRA DE SANGRE MUY PEQUEÑA DE 1,0ML Y PROPORCIONA RESULTADOS EXACTOS EN 5 SEGUNDOS. ANTES DE USAR LAS TIRAS REACTIVAS ONETOUCH SELECT® PLUS, LEA DETENIDAMENTE EL MANUAL DEL USUARIO DEL MEDIDOR Y LAS INSTRUCCIONES DE USO QUE SE SUMINISTRAN CON LAS TIRAS REACTIVAS.

CONTENIDO:

CAJA CON 50 TIRAS REACTIVAS PARA MEDICIÓN DE GLUCOSA. COMPATIBLE CON MEDIDOR ONE TOUCH SELECT PLUS FLEX



GLUCOMETRO ACCU-CHEK ACTIVE

DESCRIPCIÓN DEL PRODUCTO

EL MEDIDOR DE GLUCOSA ACCU-CHEK® ACTIVE CUENTA CON UNA TECNOLOGÍA SIN CODIFICACIÓN, CON UNA PANTALLA 10% MÁS GRANDE. SOLO USA DOS BOTONES, VELOCIDAD Y MEDICIÓN RÁPIDA Y PRECISA EN 4 PASOS SIMPLES, CUMPLE AL 100% CON LA NORMA DE PRECISIÓN ISO 15197:2013.

DOSIFICA LA SANGRE CON LA TIRA DENTRO O FUERA DEL MEDIDOR, ALERTA DE DOSIS INSUFICIENTE CON OPCIÓN A REDOSIFICAR DENTRO DE 10 SEGUNDOS, GESTIÓN DE DATOS ALMACENA HASTA 500 RESULTADOS, MUESTRA PROMEDIOS DE 7, 14, 30 Y 90 DÍAS, FUNCIONES ÚTILES, RECORDATORIOS PARA PRUEBAS PRE Y POST ALIMENTOS.

LA CONFIGURACIÓN DE FECHA Y HORA NO SE PIERDE AL CAMBIAR LA PILA, TRANSFERENCIA DE DATOS, LOS DATOS PUEDEN TRANSFERIRSE A UNA PC USANDO UN CABLE USB Y EL SOFTWARE ACCU-CHEK® SMARTPIX.



CONTENIDO:

- 1 GLUCÓMETRO ACTIVE
- 10 TIRAS REACTIVAS ACTIVE
- 10 LANCETAS
- 1 PUNCIÓNADOR SOFTCLIX

TIRAS REACTIVAS GLUCOMETRO ACCU-CHEK ACTIVE

DESCRIPCIÓN DEL PRODUCTO

RESULTADOS CONFIABLES EN MENOS DE 5 SEGUNDOS:

- TAMAÑO DE MUESTRA DE 1.2 ML.
- PERMITE UTILIZACIÓN DE SANGRE CAPILAR, VENOSA, ARTERIAL Y NEONATAL.
- TOMA DE MUESTRA DENTRO Y FUERA DEL MEDIDOR.
- COMPATIBLES SOLO CON EL MEDIDOR ACCU CHECK ACTIVE.

CONTENIDO:

CAJA CON 50 TIRAS REACTIVAS PARA MEDICIÓN DE GLUCOSA





DISTRIBUIDORA MEDICA LUNA S.A. DE CV.

GLUCOMETRO ACCU-CHEK GUIDE

DESCRIPCIÓN DEL PRODUCTO

ACCU-CHEK GUIDE ES EL NUEVO GLUCÓMETRO DE ROCHE. ESTE MEDIDOR DE GLUCOSA CUENTA CON CARACTERÍSTICAS ÚNICAS EN EL MERCADO: CUENTA CON UN EYECTOR DE TIRAS REACTIVAS QUE CON UN SOLO CLIC, PODRÁS EXPULSAR LA TIRA USADA DE UNA MANERA RÁPIDA, SENCILLA Y SIN CONTACTO. EL MEDIDOR DETECTA PATRONES EN TUS MEDICIONES Y TE AVISA SI ESTÁS ARRIBA O POR DEBAJO DEL OBJETIVO FIJADO POR TU MÉDICO (AJUSTABLE). ESTE GLUCÓMETRO ES COMPATIBLE CON LA APP MYSUGR, OFRECIENDO UNA SINCRONIZACIÓN AUTOMÁTICA Y TAMBIÉN TIENE MODO AVIÓN PARA AYUDARTE A AHORRAR BATERÍA. CON ACCU-CHEK GUIDE CUENTAS CON UNA PANTALLA RETROILUMINADA Y UNA LUZ EN LA RANURA DE INSERCIÓN PARA LAS TIRAS REACTIVAS PARA QUE PUEDES REALIZAR MEDICIONES EN LA NOCHE O EN LUGARES CON Poca LUZ SIN NINGÚN PROBLEMA.

CONTENIDO:

- 1 MEDIDOR DE GLUCOSA
 - 1 DISPOSITIVO DE PUNCIÓN
 - 25 LANCETAS
 - 50 TIRAS REACTIVAS
 - MYSUGR@ PRO
 - GARANTIA DE POR VIDA
- *APLICAN TERMINOS Y CONDICIONES



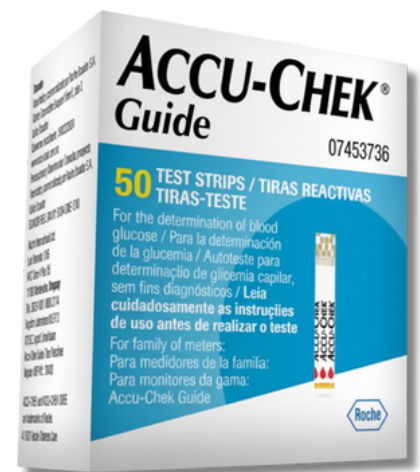
TIRAS REACTIVAS GLUCOMETRO ACCU-CHEK GUIDE

DESCRIPCIÓN DEL PRODUCTO

LAS TIRAS REACTIVAS ACCU-CHEK GUIDE VIENEN DENTRO DE UN SMARTPACK: VIAL DE TIRAS ANTI-DERRAME PARA MANTENER LAS TIRAS SEGURAS. ENTRE SUS BENEFICIOS ENCONTRAMOS: MÍNIMA CANTIDAD DE SANGRE REQUERIDA. USO FÁCIL Y RESULTADOS CONFIABLES. ÁREA DE DOSIFICACIÓN AMPLIA PARA UNA RÁPIDA ABSORCIÓN DE LA MUESTRA DE SANGRE. LAS TIRAS REACTIVAS CONSERVAN SU FECHA DE CADUCIDAD AÚN DESPUÉS DE ABRIR EL ENVASE. ENVASE SEGURO, INTELIGENTE Y CÓMODO PARA SU TRASLADO Y MANIPULACIÓN. ENVASE CON CIERRE HERMÉTICO. ENVASE QUE AYUDA A CONSERVAR EN BUEN ESTADO LAS TIRAS REACTIVAS Y EVITA DERRAMES

CONTENIDO:

CAJA CON 50 TIRAS REACTIVAS PARA MEDICIÓN DE GLUCOSA



GLUCOMETRO ACCU-CHEK INSTANT

DESCRIPCIÓN DEL PRODUCTO

EL KIT GLUCÓMETRO INSTANT + SOFTCLIX + 50 TIRAS REACTIVAS, UNA SOLUCIÓN IDEAL PARA EL MONITOREO DE LA GLUCOSA QUE COMBINA FACILIDAD DE USO Y TECNOLOGÍA AVANZADA.

- FÁCIL DE USAR
- MÍNIMA CANTIDAD DE SANGRE: REQUIERE SOLO UNA PEQUEÑA MUESTRA, LO QUE REDUCE LA INCOMODIDAD Y HACE QUE EL PROCESO SEA RÁPIDO Y EFICIENTE.
- OBTÉN RESULTADOS PRECISOS EN CUESTIÓN DE SEGUNDOS, PERMITIÉNDOTE TOMAR DECISIONES INFORMADAS SOBRE TU SALUD DE INMEDIATO.
- EYECTOR DE TIRAS: PERMITE UNA MANIPULACIÓN HIGIÉNICA Y PRÁCTICA, EVITANDO EL CONTACTO DIRECTO CON LAS TIRAS USADAS.
- CONECTIVIDAD CON MYSUGR APP: SINCRONIZA TUS RESULTADOS DE MANERA FÁCIL CON LA APP MYSUGR, LO QUE TE PERMITIRÁ LLEVAR UN CONTROL DETALLADO DE TUS NIVELES DE GLUCOSA Y GENERAR INFORMES COMPLETOS PARA COMPARTIR CON TU MÉDICO.

CONTENIDO:

- 1 MEDIDOR DE GLUCOSA ACCU-CHEK INSTANT: EL DISPOSITIVO PRINCIPAL PARA MEDIR EL NIVEL DE AZÚCAR EN LA SANGRE.
- 1 DISPOSITIVO DE PUNCIÓN ACCU-CHEK SOFTCLIX: PARA OBTENER LA MUESTRA DE SANGRE.
- 25 LANCETAS: PARA USAR CON EL DISPOSITIVO DE PUNCIÓN.
- 50 TIRAS REACTIVAS ACCU-CHEK INSTANT: PARA REALIZAR LAS MEDICIONES DE GLUCOSA.
- MYSUGR PRO: SUSCRIPCIÓN O ACCESO A LA VERSIÓN PRO DE LA APLICACIÓN MYSUGR PARA EL MANEJO DE LA DIABETES.
- GARANTÍA DE POR VIDA: PARA EL MEDIDOR.
- *APLICAN TERMINOS Y CONDICIONES



TIRAS REACTIVAS ACCU-CHEK INSTANT

DESCRIPCIÓN DEL PRODUCTO

LA TIRA REACTIVA DE ACCU-CHEK® INSTANT ESTÁ DISEÑADA PARA HACER MÁS FÁCIL LA APLICACIÓN DE LA GOTA DE SANGRE POR SU BORDE AMPLIO CON TECNOLOGÍA DE ABSORCIÓN. FUNCIONAN CON EL MEDIDOR DE GLUCOSA ACCU-CHEK® INSTANT

- MÍNIMA CANTIDAD DE SANGRE
- BORDE AMPLIO PARA FÁCIL DOSIFICACIÓN
- LLENADO FÁCIL Y RÁPIDO, RESULTADOS EN 4 SEGUNDOS
- FECHA DE CADUCIDAD MÁS VISIBLE
- RESULTADOS EXACTOS TUBO CON CIERRE HERMÉTICO QUE AYUDA A CONSERVAR EN BUEN ESTADO LAS TIRAS REACTIVAS

CONTENIDO:

CAJA CON 25 TIRAS REACTIVAS PARA MEDICIÓN DE GLUCOSA

CAJA CON 50 TIRAS REACTIVAS PARA MEDICIÓN DE GLUCOSA





Medicaluna

DISTRIBUIDORA MEDICA LUNA S.A. DE CV.

STANDARD™ GlucoNavii GDH



Registro Sanitario: 2273E2015 SSA

El medidor de glucosa sérica STANDARD GlucoNavii GDH está diseñado para probar muestras de sangre capilar entera fresca o sangre venosa.

Mide la corriente que se genera y convierte la medida a la cantidad de glucosa que hay en sangre.



Presentación Comercial

Contenido

1 Medidor de Glucosa Sérica STANDARD GlucoNavii GDH, 1 Batería de 3V CR2032, 1 Tira de Verificación y 1 Instructivo de uso.

STANDARD™ GlucoNavii GDH Tira de Prueba de Glucosa



Registro Sanitario: 2247R2015 SSA

La Tira Reactiva STANDARD GlucoNavii GDH está diseñada para auto-mediciones de Glucosa en sangre capilar, fresca completa de la punta de los dedos o sitios alternativos (brazo o antebrazo).

Agente de diagnóstico *in vitro*, para autocontrol.



Presentación Comercial

Contenido

Caja con 2 botes de 25 tiras de medición cada uno y 1 Instructivo de uso.

Caja con 2 botes de 50 tiras de medición cada uno y 1 Instructivo de uso.





Medicaluna

DISTRIBUIDORA MEDICA LUNA S.A. DE CV.

SD™ CodeFree



Registro Sanitario: 2273E2015 SSA

El SD CodeFree™ es un sistema de monitoreo de glucosa en sangre diseñado tanto para uso en el hogar como en entornos clínicos.

Utiliza muestras de sangre fresca capilar extraídas de la yema del dedo, palma, antebrazo o brazo, sin necesidad de receta médica. Ideal para personas con diabetes o profesionales de salud que buscan un control eficiente.



Presentación Comercial

Contenido

1 Analizador de glucosa en sangre, 1 bote de tiras verificadoras, 2 baterías, 1 estuche, Guía rápida de uso

SD CodeFree™ Tira de Prueba de Glucosa



Registro Sanitario: 2247R2015 SSA

Las tiras SD CodeFree™ están diseñadas para medir los niveles de glucosa en sangre capilar fresca, tomada desde la yema del dedo, la palma, el antebrazo o la parte superior del brazo.

Ideales para uso personal (sin receta médica) o en clínicas, permiten un monitoreo rápido y confiable del control glucémico en personas con diabetes.



Presentación Comercial

Contenido

Caja con 2 botes de 25 tiras de medición cada uno y 1 Instructivo de uso.



13 SUR 2510 1-B COL. VOLCANES, PUEBLA,PUE



Medicaluna

DISTRIBUIDORA MEDICA LUNA S.A. DE CV.

BIOHERMES GluCoA1c Analizador



Registro Sanitario: 0524E2020SSA

Analizador para la determinación del porcentaje de Glicohemoglobina mediante la metodología de cromatografía por afinidad de boronato.

Presentación Comercial



Contenido

1 Batería de litio, 1 Tarjeta de Garantía, 1 Estuche, 1 Guía de Funcionamiento, 1 Guía de Mantenimiento y Limpieza.

BIOHERMES GluCoA1c Kit de Prueba de Glicohemoglobina



Registro Sanitario: 0640R2019SSA

GluCoA1c Kit de Prueba de Glicohemoglobina está diseñado a ser utilizado con el analizador de glucemia y glicohemoglobina GluCoA1c para medir cuantitativamente el nivel de glicohemoglobina en sangre total (*capilar o venosa*).

Presentación Comercial



Contenido

12 Tiras de Prueba HbA1c, 12 Muestreadores, 1 Buffer A, 1 Buffer B, 1 Code Chip y 1 Inserto.





Medicaluna

DISTRIBUIDORA MEDICA LUNA S.A. DE CV.

APEXBIO

HemoSmart GOLD METER



Registro Sanitario: 0097E2021 SSA

HemoSmart Gold Meter es utilizado para la medición cuantitativa de los niveles de hemoglobina total y hematocrito en sangre entera, capilar o venosa.

Presentación Comercial



Contenido

Medidor de Hemoglobina, 2 Baterías AAA, Manual de Uso y Guía Rápida.

APEXBIO

HemoSmart GOLD Hemoglobin Test Strip



Registro Sanitario: 0098R2021 SSA

El HemoSmart Gold Hemoglobin Test Strip, es utilizada para la determinación del valor de Hemoglobina Total en sangre capilar.

Presentación Comercial



Contenido

50 Tiras, 1 Code Chip y 1 Inserto





Medicaluna

DISTRIBUIDORA MEDICA LUNA S.A. DE CV.

VEDALAB EASYREADER+

Registro Sanitario: 0540E2024-SSA

El analizador EasyReader+ se ha diseñado para proporcionar un resultado de inmunocromatografía cuantitativa para una amplia gama de dispositivos de prueba rápida, para incrementar la precisión y eficacia de los análisis realizados en centros de asistencia y laboratorios.



Presentación Comercial

Contenido

1 Equipo analizador, 1 cable adaptador, 1 prueba de calibración, 1 dispositivo de prueba en blanco, 1 soporte para la prueba, 1 rollo de papel para impresión térmica, 1 CD con manual de usuario, 1 Hoja de datos técnicos generales.

Adicionales

Cuenta con **Certificación Europea**

VEDALAB AFP-Check-1



Registro Sanitario: 1363R2024-SSA

**Uso exclusivo EasyReader+*

Prueba cuantitativa de alpha-Fetoproteína en muestras de sangre entera, suero y plasma.



Presentación Comercial

Contenido

20 Pruebas, 20 Pipetas de plástico desechables, 1 Diluyente en frasco gotero con 5mL, 1 Instructivo de uso

1 vial de vidrio con control positivo, 1 vial de vidrio con control negativo

**Control venta por separado*

VEDALAB CA-125-Check-1



Registro Sanitario: 1951R2024-SSA

**Uso exclusivo EasyReader+*

Es un ensayo cuantitativo rápido para la detección del antígeno de cáncer de ovario en suero, plasma o sangre total. Agente de diagnóstico para uso *in vitro*, para uso exclusivo en laboratorios clínicos o de gabinete.



Presentación Comercial

Contenido

20 Pruebas, 20 Pipetas de plástico desechables, 1 Diluyente en frasco gotero con 5mL, 1 Instructivo de uso

1 vial de vidrio con control positivo, 1 vial de vidrio con control negativo

**Control venta por separado*



Medicaluna

DISTRIBUIDORA MEDICA LUNA S.A. DE CV.

VEDALAB CA-19-9-CHECK-1



Registro Sanitario: 1480R2024 SSA

**Uso exclusivo EasyReader+*

Prueba cuantitativa de antígeno cancerígeno 19-9 (CA 19-9) en muestras de sangre entera, plasma y suero.



Presentación Comercial

Contenido

20 Pruebas, 20 Pipetas de plástico desechables, 1 Diluyente en frasco gotero con 5mL,
1 Instructivo de uso

Control Positivo y Negativo, 1 Instructivo de uso.

**Control venta por separado*

VEDALAB CEA-CHECK-1



Registro Sanitario: 2002R2024 SSA

**Uso exclusivo EasyReader+*

Es una prueba rápida para la detección cuantitativa del antígeno carcinoembrionario en muestras de suero, plasma o sangre total. Agente de diagnóstico para uso *in vitro*, para uso exclusivo en laboratorios clínicos o de gabinete.



Presentación Comercial

Contenido

20 Pruebas, 20 Pipetas de plástico desechables, 1 Diluyente en frasco gotero con 5mL
1 Instructivo de uso

Control Positivo y Negativo, 1 Instructivo de uso.

**Control venta por separado*

VEDALAB CA-15-3-Check-1



Registro Sanitario: 2047R2024 SSA

**Uso exclusivo EasyReader+*

Prueba cuantitativa del antígeno cancerígeno 15-3 (CA 15-3) en muestras de Suero, Plasma o Sangre Total.



Presentación Comercial

Contenido

20 Pruebas, 20 Pipetas de plástico desechables, 1 Diluyente en frasco gotero con 5mL,
1 Instructivo de uso

Control Positivo y Negativo, 1 Instructivo de uso.

**Control venta por separado*



Medicaluna

DISTRIBUIDORA MEDICA LUNA S.A. DE CV.

VEDALAB Insulin-Check-1



Registro Sanitario: 1178R2024 SSA

**Uso exclusivo EasyReader+*



Prueba rápida para la detección cuantitativa de insulina humana en sangre entera, suero o plasma. Agente de diagnóstico para uso *in vitro*, para uso exclusivo en laboratorios clínicos o de gabinete.

Presentación Comercial

Contenido

20 Pruebas, 20 Pipetas de plástico desechables, 1 Diluyente en frasco gotero con 5mL,
1 Instructivo de uso

Control Positivo y Negativo, 1 Instructivo de uso.

**Control venta por separado*

VEDALAB HS-Insulin-Check-1



Registro Sanitario: 0249R2024 SSA

**Uso exclusivo EasyReader+*



Prueba rápida para la detección cuantitativa de alta sensibilidad de insulina humana en sangre entera, suero o plasma. Agente de diagnóstico para uso *in vitro*, para uso exclusivo en laboratorios clínicos o de gabinete.

Presentación Comercial

Contenido

20 Dispositivos de Prueba, 20 Pipetas de plástico desechables, 1 Diluyente en frasco
gotero con 5 mL, 1 Instructivo de uso

Control Positivo y Negativo, 1 Instructivo de uso.

**Control venta por separado*





Medicaluna

DISTRIBUIDORA MEDICA LUNA S.A. DE CV.

VEDALAB C-Peptide-Check-1



Registro Sanitario: 0249R2024 SSA

**Uso exclusivo EasyReader+*

Es un ensayo cuantitativo rápido para la detección de péptido C en suero, plasma o sangre total. Agente de diagnóstico para uso *in vitro*, para uso exclusivo en laboratorios clínicos o de gabinete.

Presentación Comercial

Contenido

20 Dispositivos de Prueba, 20 Pipetas de plástico desechables, 1 Diluyente en frasco gotero con 5 mL, 1 Instructivo de uso



VEDALAB Hb-Total-Check-1



Registro Sanitario: 1944R2024 SSA

**Uso exclusivo EasyReader+*

Prueba cuantitativa para la determinación de hemoglobina en muestras de sangre total.

Presentación Comercial

Contenido

20 Dispositivos de Prueba, 1 Diluyente en frasco gotero con 1 mL, 1 Instructivo de uso



VEDALAB CK-MB-Check-1



Registro Sanitario: 0293R2024 SSA

**Uso exclusivo EasyReader+*

Es un ensayo cuantitativo rápido para la detección de CK-MB en suero, plasma o sangre total. Agente de diagnóstico *in vitro*. Para uso exclusivo de laboratorio o de gabinete.

Presentación Comercial

Contenido

20 Dispositivos de Prueba, 20 Pipetas de plástico desechables, 1 Diluyente en frasco gotero con 5 mL, 1 Instructivo de uso





Medicaluna

DISTRIBUIDORA MEDICA LUNA S.A. DE CV.

VEDALAB Troponin-I-Check-1



Registro Sanitario: 0315R2024 SSA

**Uso exclusivo EasyReader+*

Prueba rápida cuantitativa para la detección de la proteína Troponina I cardiaca (cTnI) en muestras de Plasma o Suero. Para uso como herramienta para profesionales sanitarios que evalúan un trastorno de isquemia miocárdica como el infarto agudo al miocardio.

Presentación Comercial

Contenido

20 Dispositivos de Prueba, 20 Pipetas de plástico desechables, 1 Diluyente en frasco gotero con 5 mL, 1 Instructivo de uso

Control Positivo y Negativo, 1 Instructivo de uso.



**Control venta por separado*

VEDALAB NT-proBPN-Check-1



Registro Sanitario: 1167R2024 SSA

**Uso exclusivo EasyReader+*

Prueba rápida para la detección cuantitativa de NT-proBNP humano en muestras de Sangre Entera, Suero o Plasma. Agente de diagnóstico *in vitro* para uso exclusivo en laboratorios clínicos o de gabinete.

Presentación Comercial

Contenido

20 Dispositivos de Prueba, 20 Pipetas de plástico desechables, 1 Diluyente en frasco gotero con 5 mL, 1 Instructivo de uso

Control Positivo y Negativo, 1 Instructivo de uso.



**Control venta por separado*

VEDALAB MGL-Check-1



Registro Sanitario: 0576R2024 SSA

**Uso exclusivo EasyReader+*

Ensayo cuantitativo rápido para la detección de Mioglobina en sangre humana entera, suero o plasma. Para uso exclusivo de laboratorios y gabinete.

Presentación Comercial

Contenido

20 Dispositivos de Prueba, 20 Pipetas de plástico desechables, 1 Diluyente en frasco gotero con 5 mL, 1 Instructivo de uso

Control Positivo y Negativo, 1 Instructivo de uso.



**Control venta por separado*



Medicaluna

DISTRIBUIDORA MEDICA LUNA S.A. DE CV.

VEDALAB D-Dimer-Check-1



Registro Sanitario: 0563R2024 SSA

**Uso exclusivo EasyReader+*

Prueba rápida para la detección de dímero D en plasma citratado y muestras de sangre completa que los profesionales de la salud pueden utilizar para evaluar los trastornos de coagulación.



Presentación Comercial

Contenido

20 Dispositivos de Prueba, 20 Pipetas de plástico desechables, 1 Diluyente en frasco gotero con 5 mL, 1 Instructivo de uso

Control Positivo y Negativo, 1 Instructivo de uso.

**Control venta por separado*

VEDALAB FRT-Check-1



Registro Sanitario: 0577R2024 SSA

**Uso exclusivo EasyReader+*

Prueba rápida para la detección de Ferritina humana en muestras de Sangre Total, Plasma o Suero, para evaluar trastornos del metabolismo del hierro. Agente de diagnóstico para uso *in vitro*. Para uso exclusivo en laboratorios clínicos o de gabinete.



Presentación Comercial

Contenido

20 Dispositivos de Prueba, 20 Pipetas de plástico desechables, 1 Diluyente en frasco gotero con 5 mL, 1 Instructivo de uso

Control Positivo y Negativo, 1 Instructivo de uso.

**Control venta por separado*

VEDALAB IgE-Check-1



Registro Sanitario: 1772R2024 SSA

**Uso exclusivo EasyReader+*

Prueba rápida para la detección cuantitativa de IgE en muestras de sangre entera, plasma o suero. Agente de diagnóstico para uso *in vitro*, para uso exclusivo en laboratorios clínicos o de gabinete.



Presentación Comercial

Contenido

20 Dispositivos de Prueba, 20 Pipetas de plástico desechables, 1 Diluyente en frasco gotero con 5 mL, 1 Instructivo de uso

Control Positivo y Negativo, 1 Instructivo de uso.

**Control venta por separado*



Medicaluna

DISTRIBUIDORA MEDICA LUNA S.A. DE CV.

VEDALAB hCG-Check-1



Registro Sanitario: 0542R2024.SSA

**Uso exclusivo EasyReader+*

Prueba cuantitativa de gonadotropina coriónica humana en muestras de Suero, Plasma y Sangre Entera



Presentación Comercial

Contenido

20 Pruebas, 20 Pipetas de plástico desechables, 1 Diluyente en frasco gotero con 5mL, 1 Instructivo de uso

Control Positivo y Negativo, 1 Instructivo de uso.

**Control venta por separado*

VEDALAB β -hCG-Check-1



Registro Sanitario: 0546R2024.SSA

**Uso exclusivo EasyReader+*

Prueba rápida cuantitativa para la detección de la cadena beta de la gonadotropina coriónica humana libre o a partir de hCG intacta en Plasma, Suero y Orina.



Presentación Comercial

Contenido

20 Pruebas, 20 Pipetas de plástico desechables, 1 Instructivo de uso

Control Positivo y Negativo, 1 Instructivo de uso.

**Control venta por separado*





Medicaluna

DISTRIBUIDORA MEDICA LUNA S.A. DE CV.

VEDALAB HS-Prolac-Check-1



Registro Sanitario: 1988R2024 SSA

**Uso exclusivo EasyReader+*

Prueba rápida para la detección cuantitativa de alta sensibilidad de Prolactina en muestras de Plasma o Suero. Agente de diagnóstico para uso *in vitro*, para uso exclusivo en laboratorios clínicos o de gabinete.



Presentación Comercial

Contenido

20 Pruebas, 20 Pipetas de plástico desechables, 1 Instructivo de uso

Control Positivo y Negativo, 1 Instructivo de uso.

**Control venta por separado*

VEDALAB L-Check-1



Registro Sanitario: 1160R2024 SSA

**Uso exclusivo EasyReader+*

Prueba rápida inmunocromatográfica para la detección de la Hormona Luteinizante (LH) en muestras de Sangre Total, Plasma o Suero.



Presentación Comercial

Contenido

20 Pruebas, 20 Pipetas de plástico desechables, 1 Diluyente en frasco gotero con 5mL,
1 Instructivo de uso

Control Positivo y Negativo, 1 Instructivo de uso.

**Control venta por separado*

VEDALAB Free PSA-Check-1



Registro Sanitario: 1343R2024 SSA

**Uso exclusivo EasyReader+*

Prueba rápida cuantitativa para la determinación de antígeno prostático específico (f-PSA) en muestras de plasma y suero. Agente de diagnóstico para uso *in vitro*. Para uso exclusivo en laboratorios clínicos o de gabinete.



Presentación Comercial

Contenido

20 Pruebas, 20 Pipetas de plástico desechables, 1 Diluyente en frasco gotero con 5mL,
1 Instructivo de uso

Control Positivo y Negativo, 1 Instructivo de uso.

**Control venta por separado*



Medicaluna

DISTRIBUIDORA MEDICA LUNA S.A. DE CV.

VEDALAB PSA-Check-1



Registro Sanitario: 0568R2024-SSA

**Uso exclusivo EasyReader+*

Prueba rápida para la detección cuantitativa del antígeno prostático específico (PSA) en su forma libre o complejado en sangre total, suero o plasma. Agente de diagnóstico *in vitro*. Para uso exclusivo en laboratorios clínicos o de gabinete.



Presentación Comercial

Contenido

20 Pruebas, 20 Pipetas de plástico desechables, 1 Diluyente en frasco gotero con 5mL,
1 Instructivo de uso

Control Medio Positivo, Fuerte Positivo y Negativo,
1 Instructivo de uso.

**Control venta por separado*

VEDALAB FSH-CHECK-1



Registro Sanitario: 2388R2024-SSA

**Uso exclusivo EasyReader+*

Prueba rápida para la detección cuantitativa de la hormona folicestimulante (FSH) en muestras de Plasma y Sangre Total.



Presentación Comercial

Contenido

20 Pruebas, 20 Pipetas de plástico desechables, 1 Diluyente en frasco gotero con 5mL,
1 Instructivo de uso

Control Medio Positivo, Fuerte Postivo y Negativo,
1 Instructivo de uso.

**Control venta por separado*





Medicaluna

DISTRIBUIDORA MEDICA LUNA S.A. DE CV.

VEDALAB Cortisol-Check-1



Registro Sanitario: 0562R2024-SSA

**Uso exclusivo EasyReader+*

Prueba rápida para la detección de cortisol en sangre humana entera, suero o plasma, para ser utilizada como una ayuda para profesionales de la salud que evalúan los trastornos del metabolismo de los corticoesteroides. Agente de diagnóstico para uso *in vitro*, para uso exclusivo en laboratorios clínicos o de gabinete.

Presentación Comercial

Contenido

20 Pruebas, 20 Pipetas de plástico desechables, 1 Diluyente en frasco gotero con 5mL,
1 Instructivo de uso

Control Positivo y Negativo, 1 Instructivo de uso.



**Control venta por separado*

VEDALAB TSH-Check-1



Registro Sanitario: 0580R2024-SSA

**Uso exclusivo EasyReader+*

Prueba rápida cuantitativa para la detección de la hormona estimulante de la tiroides (TSH) en muestras de Sangre Total, Plasma o Suero humanos.

Presentación Comercial

Contenido

20 Pruebas, 20 Pipetas de plástico desechables, 1 Diluyente en frasco gotero con 5mL,
1 Instructivo de uso

Control Positivo y Negativo, 1 Instructivo de uso.



**Control venta por separado*

VEDALAB HS-TSH-Check-1



Registro Sanitario: 1989R2024-SSA

**Uso exclusivo EasyReader+*

Prueba rápida para la detección cuantitativa de alta sensibilidad de la hormona estimulante de la tiroides en sangre total, suero o plasma para el diagnóstico de hipotiroidismo. Agente de diagnóstico para uso *in vitro*. Para uso exclusivo en laboratorios clínicos o de gabinete.

Presentación Comercial

Contenido

20 Pruebas, 20 Pipetas de plástico desechables, 1 Bote gotero con diluyente (5ml),
1 Instructivo de uso

Control Positivo y Negativo, 1 Instructivo de uso.



**Control venta por separado*



Medicaluna

DISTRIBUIDORA MEDICA LUNA S.A. DE CV.

VEDALAB Ultra-TSH-Check-1



Registro Sanitario: 2005R2024 SSA

**Uso exclusivo EasyReader+*

Prueba rápida cuantitativa para la detección ultrasensible de la hormona estimulante de la tiroides en suero, para la evaluación de la función tiroidea.



Presentación Comercial

Contenido

20 Pruebas, 20 Pipetas de plástico desechables, 1 Instructivo de uso

Control Positivo y Negativo, 1 Instructivo de uso.

**Control venta por separado*

VEDALAB T3-Check-1



Registro Sanitario: 1800R2024 SSA

**Uso exclusivo EasyReader+*

Prueba rápida cuantitativa para la detección de la triyodotironina (T3 total) utilizando como prueba de cribado para la detección de hipertiroidismo en Suero o Plasma.



Presentación Comercial

Contenido

20 Pruebas, 20 Pipetas de plástico desechables, 1 Diluyente en frasco gotero con 5mL,
1 Instructivo de uso

Control Positivo y Negativo, 1 Instructivo de uso.

**Control venta por separado*

VEDALAB T4-Check-1



Registro Sanitario: 1943R2024 SSA

**Uso exclusivo EasyReader+*

Prueba rápida cuantitativa para la detección de la tiroxina (T4 total) en muestras de Plasma o Suero, para la detección del hipertiroidismo.



Presentación Comercial

Contenido

20 Pruebas, 20 Pipetas de plástico desechables, 1 Diluyente en frasco gotero con 5mL,
1 Instructivo de uso

Control Positivo y Negativo, 1 Instructivo de uso.

**Control venta por separado*



Medicaluna

DISTRIBUIDORA MEDICA LUNA S.A. DE CV.

VEDALAB Cystatin-C-Check-1



Registro Sanitario: 0360R2024 SSA

**Uso exclusivo EasyReader+*

Es una prueba rápida para la detección cuantitativa de la cistatina C en sangre entera, suero o plasma. Agente de diagnóstico para uso *in vitro*, para uso exclusivo en laboratorios clínicos o de gabinete.

Presentación Comercial



Contenido

20 Pruebas, 20 Pipetas de plástico desechables, 20 tubos con 2mL de Buffer de dilución, 1 Diluyente en frasco gotero (10 mL)

Control Positivo y Negativo, 1 Instructivo de uso.

**Control venta por separado*

VEDALAB M-Albu-Check-1



Registro Sanitario: 1770R2024 SSA

**Uso exclusivo EasyReader+*

Prueba cuantitativa para la determinación del nivel de microalbúmina en muestras de Orina. Agente de diagnóstico para uso *in vitro*, para uso exclusivo en laboratorios clínicos o de gabinete.

Presentación Comercial



Contenido

20 Pruebas, 20 Pipetas de plástico desechables, 20 tubos con 2mL de Buffer de dilución, 1 Diluyente en frasco gotero (10 mL), 1 Instructivo de uso

Control Positivo y Negativo, 1 Instructivo de uso.

**Control venta por separado*

VEDALAB Transferrin-Check-1

Registro Sanitario: 2521R2024 SSA

**Uso exclusivo EasyReader+*

Es una prueba rápida para la detección rápida de transferrina en muestras de Heces. Agente de diagnóstico *in vitro*.

Presentación Comercial



Contenido

20 Dispositivos de Prueba, 20 Dispositivos de recolección de muestra que contiene 2 ml de solución, 1 Instructivo de uso

Control Positivo y Negativo, 1 Instructivo de uso.

**Control venta por separado*



Medicaluna

DISTRIBUIDORA MEDICA LUNA S.A. DE CV.

VEDALAB

CRP-Check-1 Laboratorio



Registro Sanitario: 1771R2024-SSA

**Uso exclusivo EasyReader+*

Prueba cuantitativa para la detección de Proteína C Reactiva (PCR) en muestras de Suero, Plasma o Sangre Total. Agente de diagnóstico para uso *in vitro*, para uso exclusivo en laboratorios clínicos o de gabinete.

Presentación Comercial

Contenido

20 Pruebas, 20 Pipetas de plástico desechables, 20 tubos con 2mL de Buffer de dilución
1 Diluyente en frasco gotero (10 mL), 1 Instructivo de uso

Control Positivo y Negativo, 1 Instructivo de uso.



**Control venta por separado*

VEDALAB

CRP-Check-1 Consultorio



Registro Sanitario: 1771R2024-SSA

**Uso exclusivo EasyReader+*

Prueba cuantitativa para la detección de PCR en muestras de Sangre Total, usada para diagnosticar enfermedades infecciosas bacterianas y trastornos inflamatorios.

Presentación Comercial

Contenido

20 Pruebas, 20 Pipetas de plástico desechables, 20 tubos con 1.5mL de Buffer de dilución, 1 Diluyente en frasco gotero (10 mL), 1 Instructivo de uso

Control Positivo y Negativo, 1 Instructivo de uso.



**Control venta por separado*

VEDALAB

HS-CRP-CHECK-1



Registro Sanitario: 2041R2024-SSA

**Uso exclusivo EasyReader+*

Prueba rápida para la detección cuantitativa de Proteína C Reactiva de alta sensibilidad (PCR) en suero, plasma o sangre total para diagnosticar enfermedades infecciosas bacterianas y trastornos inflamatorios, como la fiebre aguda y la artritis reumatoide.

Presentación Comercial

Contenido

20 Pruebas, 20 Pipetas de plástico desechables, 20 tubos con 2mL de Buffer de dilución, 1 Diluyente en frasco gotero (10 mL), 1 Instructivo de uso

Control Positivo y Negativo, 1 Instructivo de uso.



**Control venta por separado*



Medicaluna

DISTRIBUIDORA MEDICA LUNA S.A. DE CV.

VEDALAB FOB-CHECK-2

Registro Sanitario: 2163R2024SSA

**Uso exclusivo EasyReader+*

Es una prueba rápida para la detección de sangre en las heces como ayuda para evaluar los trastornos hemorrágicos anormales colorrectales.

Presentación Comercial

Contenido

20 Dispositivos de Prueba, 20 Dispositivos de recolección de muestra que contiene 2 ml de solución, 1 Instructivo de uso

Control Positivo y Negativo, 1 Instructivo de uso.

**Control venta por separado*



VEDALAB FABP-CHECK-1

Registro Sanitario: 2233R2024SSA

**Uso exclusivo EasyReader+*

Es una prueba rápida para la determinación de FABP humana (proteína fijadora de ácidos grasos) en muestras de sangre total, suero o plasma para ser utilizado como herramienta en la evaluación de trastornos cardiacos.

Presentación Comercial

Contenido

20 Dispositivos de Prueba, 20 Pipetas de plástico desechables, 1 Bote de diluyente con gotero (5 mL), 1 Instructivo de uso

Control Positivo y Negativo, 1 Instructivo de uso.

**Control venta por separado*



VEDALAB PROCAL-CHECK-1

Registro Sanitario: 2390R2024SSA

**Uso exclusivo EasyReader+*

Es una prueba rápida de detección rápida cuantitativa para la detección de PCT en muestras de suero, plasma y sangre total.

Presentación Comercial

Contenido

20 Dispositivos de Prueba, 20 Pipetas de plástico desechables, 1 Bote de diluyente con gotero (5 mL), 1 Instructivo de uso

Control Positivo y Negativo, 1 Instructivo de uso.

**Control venta por separado*





Medicaluna

DISTRIBUIDORA MEDICA LUNA S.A. DE CV.

VEDALAB PROLAC-Check-1



Registro Sanitario: 2368R2024-SSA

**Uso exclusivo EasyReader+*

Prueba cuantitativa para la detección de prolactina humana en muestras de Sangre Total, Suero o Plasma.



Presentación Comercial

Contenido

20 Dispositivos de Pruebas, 20 Pipetas de plástico desechables, 1 Diluyente en frasco gotero (5 mL), 1 Instructivo de uso

Control Positivo y Negativo, 1 Instructivo de uso.

**Control venta por separado*

VEDALAB Calprotectin-Check-1



Registro Sanitario: 2498R2024-SSA

**Uso exclusivo EasyReader+*

Prueba rápida para la detección cuantitativa de la Proteína Calprotectina en heces Humanas. Agente de diagnóstico *in vitro*.



Presentación Comercial

Contenido

20 Pruebas, 20 Pipetas de plástico desechables, 20 tubos con 3.5 mL de Buffer de dilución, 1 Diluyente en frasco gotero (5 mL), 1 Instructivo de uso

Control Positivo y Negativo, 1 Instructivo de uso.

**Control venta por separado*





Medicaluna

DISTRIBUIDORA MEDICA LUNA S.A. DE CV.

VEDALAB

DUO TROPONIN -CK-MB-CHECK-1

Registro Sanitario: 1627R2024-SSA

La prueba DUO TROPONIN I-CK-MB-CHECK-1 es un inmunoensayo rápido de flujo lateral para la detección cualitativa de Troponina I y CK-MB en muestras de suero, plasma y sangre total. Agente de diagnóstico para uso *in vitro*.

Presentación Comercial

Contenido

20 pruebas, 20 pipetas de plástico desechables, 1 diluyente de Troponina I en frasco gotero con 5mL, 1 diluyente de CK-MB en frasco gotero con 5mL y 1 instructivo de uso



VEDALAB

DUO TROPONIN -MGL-CHECK-1

Registro Sanitario: 1629R2024-SSA

Es un inmunoensayo de flujo lateral de un solo paso para la detección cualitativa de Troponina I y mioglobina en muestras de Suero, Plasma y Sangre Total. Agente de diagnóstico para uso *in vitro*.

Presentación Comercial

Contenido

20 Dispositivos de Prueba, 20 Pipetas de plástico desechables, 1 Bote de diluyente de Troponina I en frasco gotero con (5 mL), 1 Instructivo de uso



VEDALAB

Allergy-Check-1



Registro Sanitario: 0287R2024-SSA

Prueba cualitativa de inmunodiagnóstico para la evaluación de los niveles elevados de inmunoglobulina E (IgE) en Sangre y la detección de cualquier sensibilidad alérgica.

Presentación Comercial

Contenido

1 Sobre de aluminio: 1 Cassete de Prueba / 1 Pipeta de plástico / 1 Sobre Desecante
1 Frasco gotero con 1 ml de buffer, 1 Instructivo de uso.



13 SUR 2510 1-B COL. VOLCANES, PUEBLA,PUE



Medicaluna

DISTRIBUIDORA MEDICA LUNA S.A. DE CV.

VEDALAB Pylori-Screen



Registro Sanitario: 0285R2024SSA

Prueba cualitativa autodiagnóstica para la detección de anticuerpos contra *Helicobacter pylori* en Sangre Entera.

Presentación Comercial

Contenido

1 Sobre de aluminio: 1 Cassete de Prueba / 1 Pipeta de plástico / 1 Sobre Desecante
1 Frasco gotero con 1 ml de buffer, 1 Instructivo de uso.

VEDALAB Pylorigen-Check-1



Registro Sanitario: 0294R2024SSA

Prueba rápida cualitativa para la detección del antígeno de *Helicobacter pylori* en heces. Agente de diagnóstico para uso *in vitro*. Para uso exclusivo en laboratorios clínicos o de gabinete.



Presentación Comercial

Contenido

20 Dispositivos de Prueba, 20 Dispositivos de recolección de muestras (tipo botella) que contiene 2 mL de solución de extracción, 1 Instructivo de uso.





Medicaluna

DISTRIBUIDORA MEDICA LUNA S.A. DE CV.

VEDALAB

DUO Legio/S.Pneumo-Check-1



Registro Sanitario: 0567R2024.SSA

Prueba rápida inmunocromatigráfica cualitativa para la detección cualitativa de antígenos de Legionella pneumophila y Streptococcus pneumoniae en Orina.



Presentación Comercial

Contenido

20 Dispositivos de Prueba, 20 Dpipetas de plátciso desechables, 1 Instructivo de uso.

VEDALAB

DUO LYME IgG+IgM-Check-1



Registro Sanitario: 0565R2024.SSA

Prueba rápida inmunocromatográfica cualitativa para la detección de anticuerpos IgG e IgM anti-Borrelia en Suero o Plasma. Agente de diagnóstico para uso *in vitro*, para uso exclusivo en laboratorios clínicos o de gabinete.



Presentación Comercial

Contenido

20 Pruebas, 20 Pipetas de plátciso desechables, 1 Diluyente en frasco gotero con 11 mL, 1 Instructivo de uso.

VEDALAB

PSA-Check-1



Registro Sanitario: 1503R2024.SSA

**Uso exclusivo EasyReader+*

Prueba rápida inmunocromatográfica cualitativa para la detección del Antígeno Prostático Específico (PSA) en muestras de Suero, Plasma y Sangre Total.



Presentación Comercial

Contenido

20 Pruebas, 20 Pipetas de plástico desechables, 1 Botella de Diluyente (5mL), 1 Instructivo de uso



13 SUR 2510 1-B COL. VOLCANES, PUEBLA,PUE



Medicaluna

**DISTRIBUIDORA MEDICA LUNA
S.A. DE CV.**

CONSUMIBLES



Medicaluna

DISTRIBUIDORA MEDICA LUNA
S.A. DE CV.



Las
a
n
c
e
t
e
s



Medicaluna

DISTRIBUIDORA MEDICA LUNA S.A. DE CV.

LINKFAR SAFETY LANCET PA II

Registro Sanitario: 0147C2021 SSA

Se utilizan para realizar pinchazos en los dedos de adultos y niños con fines de extracción de sangre capilar.

Se componen de un cuerpo de lanceta, aguja de acero inoxidable y tapa de aguja, esterilizados con rayos Gamma, de un solo uso.



Presentación Comercial

Calibre	Contenido
21G	Caja con 100 piezas
23G	Caja con 100 piezas
28G	Caja con 100 piezas
30G	Caja con 100 piezas

LINKFAR SAFETY LANCET (UNIVERSAL)

Registro Sanitario: 0147C2021 SSA

Se utilizan para realizar pinchazos en los dedos de adultos y niños con fines de extracción de sangre capilar.

Se componen de un cuerpo de lanceta, aguja de acero inoxidable y tapa de aguja, esterilizados con rayos Gamma, de un solo uso.



Presentación Comercial

Calibre	Contenido
26G	Caja con 100 piezas



13 SUR 2510 1-B COL. VOLCANES, PUEBLA,PUE



DISTRIBUIDORA MEDICA LUNA S.A. DE CV.

LANCETAS PARA GLUCOMETRO MARCA HERGOM

DESCRIPCIÓN DEL PRODUCTO

SE UTILIZAN PARA REALIZAR PINCHAZOS EN LOS DEDOS DE ADULTOS Y NIÑOS CON FINES DE EXTRACCIÓN DE SANGRE CAPILAR. SE COMPONEN DE UN CUERPO DE LANCETA, AGUJA DE ACERO INOXIDABLE Y TAPA DE AGUJA, ESTERILIZADOS CON RAYOS GAMMA, DE UN SOLO USO. DE ACERO INOXIDABLE



CONTENIDO:

- CALIBRE 28G FINAS
- CAJA CON 100 PIEZAS

LANCETAS MARCA ACCU-CHEK SOFTCLIX

DESCRIPCIÓN DEL PRODUCTO

EL DISPOSITIVO DE PUNCIÓN Y LA LANCETA ACCU-CHEK SOFTCLIX ESTÁN DISEÑADOS PARA TRABAJAR JUNTOS DE MANERA PERFECTA. LA TECNOLOGÍA CLIXMOTION, COMBINADA CON EL DISEÑO DE LA LANCETA, HACE LA PUNCIÓN PRÁCTICAMENTE INDOLORA.

PUNTA ESTERILIZADA EN FORMA DE DIAMANTE Y CUBIERTA DE SILICÓN QUE DISMINUYEN EL DOLOR DE LA PUNCIÓN SU SISTEMA DE PUNCIÓN EXTRAE FÁCILMENTE SANGRE CAPILAR DE LA YEMA DEL DEDO.

MAYOR FACILIDAD DE USO, CUENTA CON CAPUCHÓN DE SEGURIDAD. LA AVANZADA TECNOLOGÍA CLIXMOTION EVITA LA OSCILACIÓN DE LA LANCETA Y CON ELLO LA RUPTURA INNECESARIA DE TEJIDOS.



CONTENIDO:

- CALIBRE 28G FINAS
- CAJA CON 200 PIEZAS





DISTRIBUIDORA MEDICA LUNA S.A. DE CV.

LANCETAS MARCA ACCU-CHEK SOFTCLIX

DESCRIPCIÓN DEL PRODUCTO

EL DISPOSITIVO DE PUNCIÓN Y LA LANCETA ACCU-CHEK SOFTCLIX ESTÁN DISEÑADOS PARA TRABAJAR JUNTOS DE MANERA PERFECTA. LA TECNOLOGÍA CLIXMOTION, COMBINADA CON EL DISEÑO DE LA LANCETA, HACE LA PUNCIÓN PRÁCTICAMENTE INDOLORA.

PUNTA ESTERILIZADA EN FORMA DE DIAMANTE Y CUBIERTA DE SILICÓN QUE DISMINUYEN EL DOLOR DE LA PUNCIÓN

SU SISTEMA DE PUNCIÓN EXTRAE FÁCILMENTE SANGRE CAPILAR DE LA YEMA DEL DEDO.

MAYOR FACILIDAD DE USO, CUENTA CON CAPUCHÓN DE SEGURIDAD.

LA AVANZADA TECNOLOGÍA CLIXMOTION EVITA LA OSCILACIÓN DE LA LANCETA Y CON ELLO LA RUPTURA INNECESARIA DE TEJIDOS.



CONTENIDO:

- CALIBRE 28G FINAS
- CAJA CON 100 PIEZAS

LANCETAS PARA GLUCOMETRO MARCA BENESTA

DESCRIPCIÓN DEL PRODUCTO

- CUENTA CON UNA PUNTA FINA QUE PERMITE QUE LA PENETRACIÓN SEA SUPERFICIAL Y RESULTE MENOS MOLESTA PARA EL PACIENTE.
- CUENTA CON TAPA PROTECTORA PARA EVITAR PINCHARSE ACCIDENTALMENTE.
- LANCETAS FABRICADAS CON AGUJAS DELGADAS.
- PUNCIÓN CAPILAR DE ACERO INOXIDABLE.
- ES UN CONSUMIBLE ESENCIAL PARA AQUELLAS QUE REQUIEREN CONOCER SUS NIVELES DE GLUCOSA EN LA SANGRE.



CONTENIDO:

- CAJA CON 100.
- LANCETA ESTÉRIL Y DESECHABLE.





Medicaluna

DISTRIBUIDORA MEDICA LUNA
S.A. DE CV.



**VASO GRADUADO ESTÉRIL
DE TAPA DE ROSCA**

**VASO RECOLECTOR TAPA ROJA
ESTERIL 100ML**



**VASO RECOLECTOR TAPA ROJA CON
TERMÓMETRO ESTERIL 100ML**





Medicaluna

DISTRIBUIDORA MEDICA LUNA
S.A. DE CV.



ESPEJOS VAGINALES DESECHABLES



ESPEJOS VAGINALES PEDERSON



Medicaluna

DISTRIBUIDORA MEDICA LUNA S.A. DE CV.

CUBRE OBJETOS



PORTA OBJETOS



ESTUCHE PARA LAMINILLAS





Medicaluna

DISTRIBUIDORA MEDICA LUNA S.A. DE CV.



TIRAS PARA ORINA



PAPEL PH



CRISOL





Medicaluna

DISTRIBUIDORA MEDICA LUNA
S.A. DE CV.



MORTERO

MECHERO



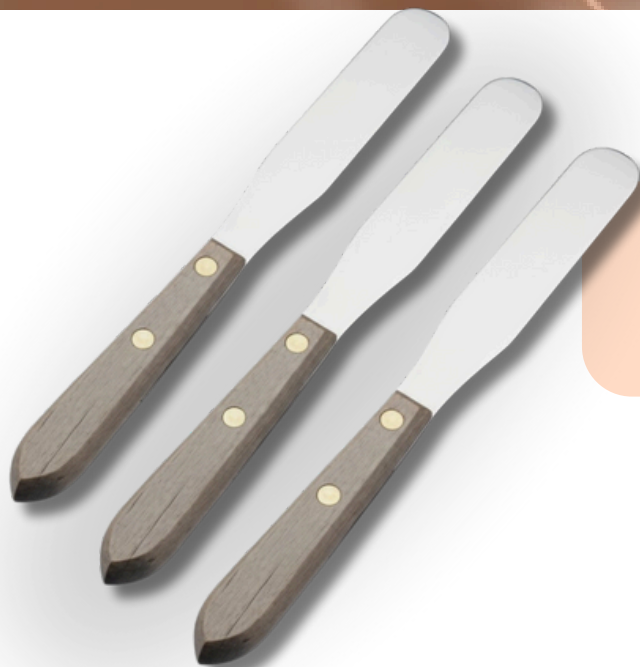
TUBOS DE ENSAYO





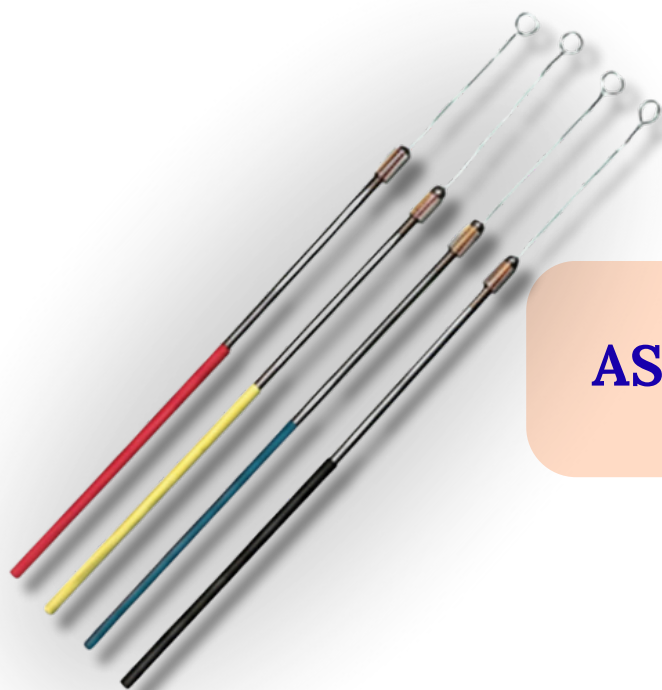
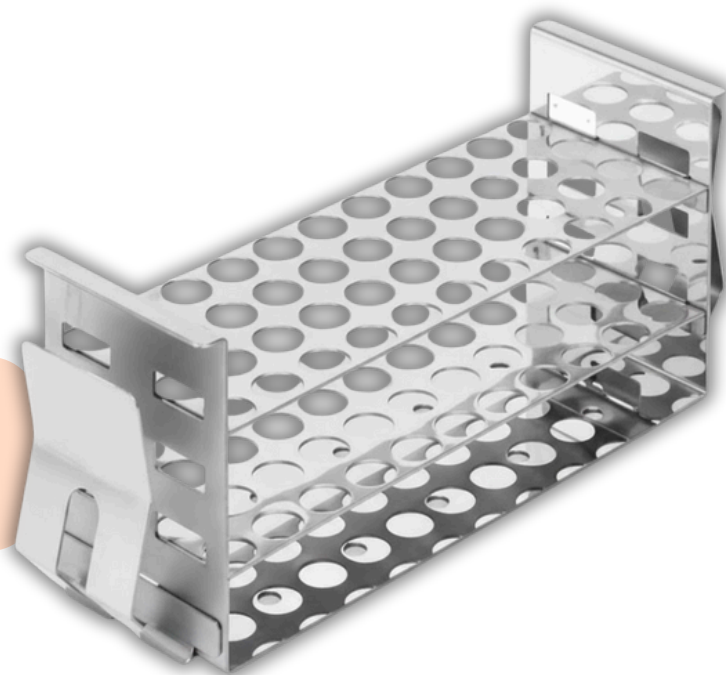
Medicaluna

DISTRIBUIDORA MEDICA LUNA
S.A. DE CV.



ESPATULA

GRADILLA PARA TUBO



ASA BACTERIOLOGICA



Medicaluna

DISTRIBUIDORA MEDICA LUNA
S.A. DE CV.

AGUJA HIPODERMICA



- ROSA
- AMARILLA
- VERDE
- NEGRA
- AZUL
- NARANJA





Medicaluna

DISTRIBUIDORA MEDICA LUNA
S.A. DE CV.

PROBETA



MATRAZ FLORENCIA
MATRAZ ERLENMEYER
VASO PRECIPITADO



13 SUR 2510 1-B COL. VOLCANES, PUEBLA,PUE

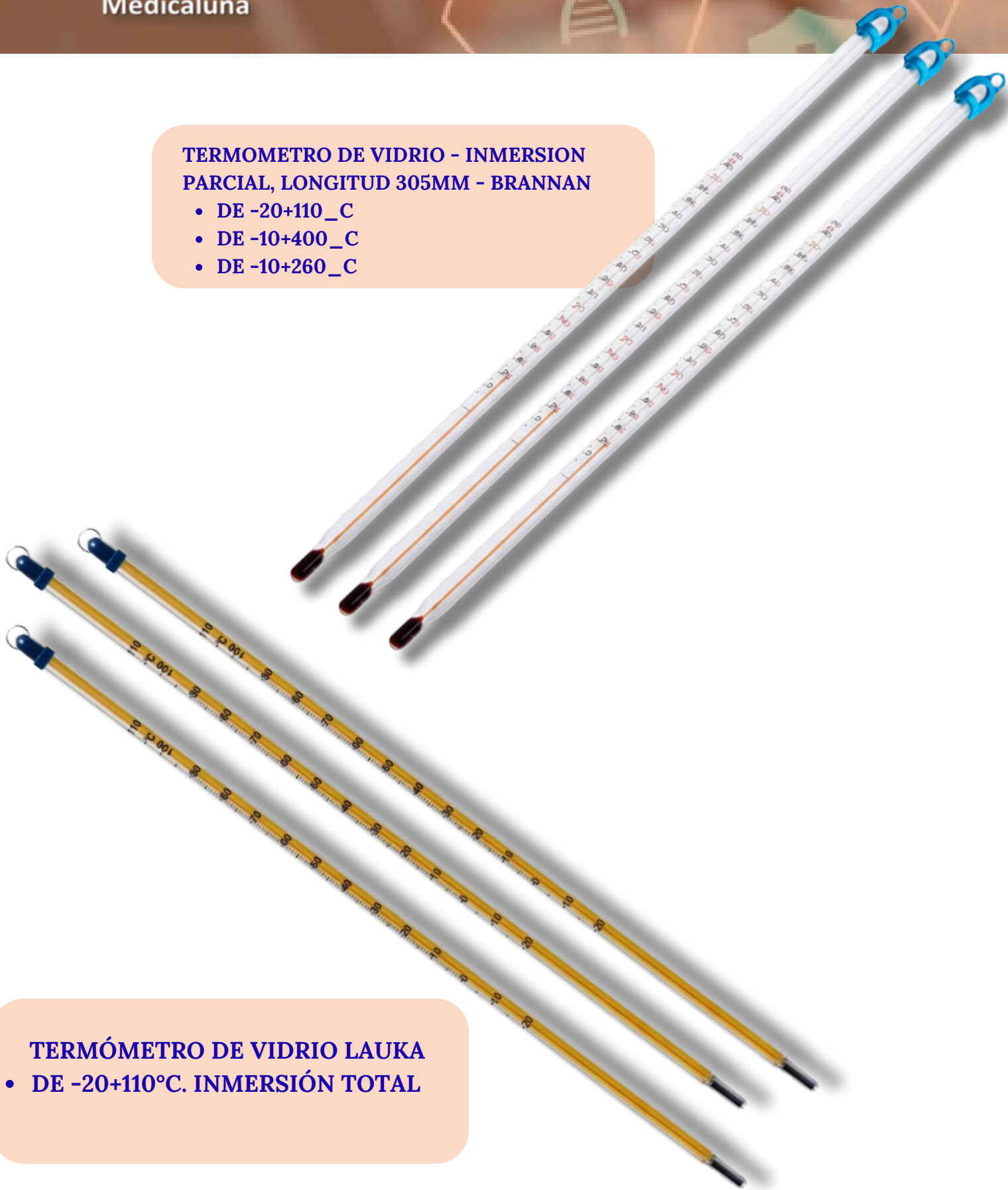


Medicaluna

DISTRIBUIDORA MEDICA LUNA S.A. DE CV.

TERMOMETRO DE VIDRIO - INMERSION PARCIAL, LONGITUD 305MM - BRANNAN

- DE -20+110 _C
- DE -10+400 _C
- DE -10+260 _C



TERMÓMETRO DE VIDRIO LAUKA

- DE -20+110°C. INMERSIÓN TOTAL

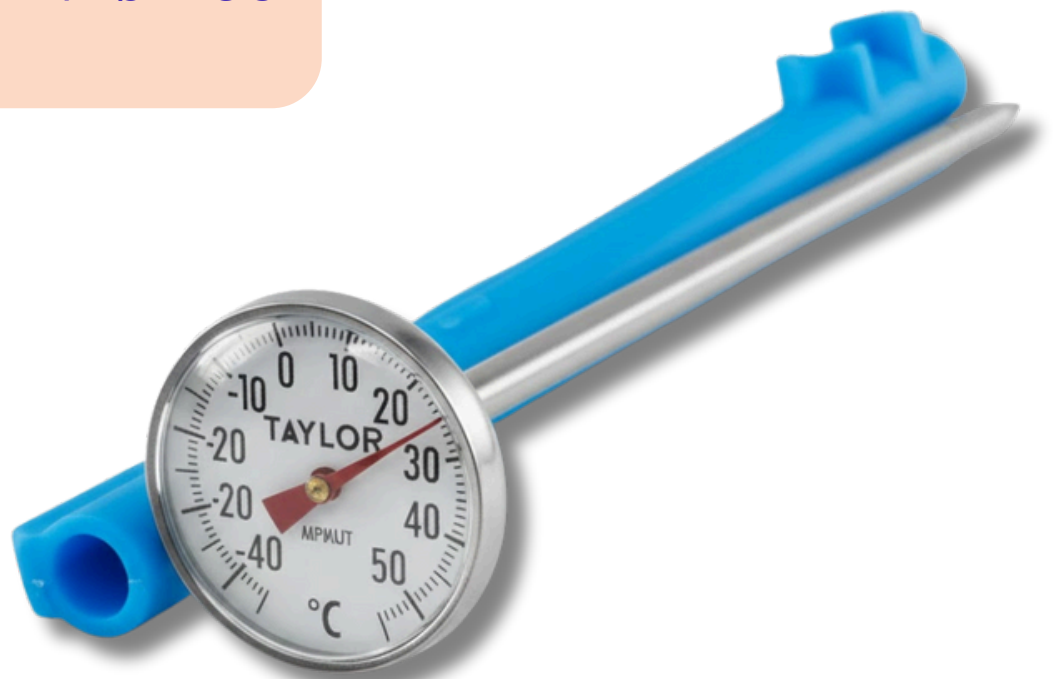




Medicaluna

DISTRIBUIDORA MEDICA LUNA
S.A. DE CV.

TERMOMETRO DE VASTAGO





DISTRIBUIDORA MEDICA LUNA
S.A. DE CV.

Medicaluna

MICROTOUCH
NITRILO
SIN POLVO

**GUANTE DE EXAMEN DE NITRILO, SIN
POLVO CON AJUSTE EXCEPCIONAL Y
PROTECCIÓN CONFIABLE**

LOS GUANTES MICRO-TOUCH ESTÁN DISEÑADOS Y CONCEBIDOS PARA UNA AMPLIA GAMA DE PERSONAL HOSPITALARIO, TÉCNICOS MÉDICOS DE URGENCIAS, PERSONAL DE INSTALACIONES SANITARIAS Y MÉDICOS PRIVADOS QUE BUSCAN LA PROTECCIÓN SUMINISTRADA POR LOS GUANTES DE EXAMEN PARA UNA VARIEDAD DE ENTORNOS QUE SUPONEN DIFERENTES RIESGOS TODOS LOS DÍAS. LOS GUANTES MICRO-TOUCH OFRECEN PROTECCIÓN DE MANOS PARA PROPORCIONAR A LOS USUARIOS LA CONFIANZA Y LIBERTAD PROFESIONAL PARA REALIZAR SUS TRABAJOS.



*180 gloves per

Ansell

INFORMACIÓN DEL PRODUCTO

Material	Nitrilo	Fabricado sin Látex de Caucho Natural	Sí
Color	Azul	Longitud del Puño	Estándar
Contenido de Polvo	Sin polvo	Superficie Externa del Guante	Dedos texturizados
Libertad de agujeros (Nivel de Inspección I)	1.5 AQL	Grosor de la Palma (mm/ml)	0.07 / 2.8
Grosor de los Dedos (mm / mil)	0.09 / 3.5	Prevención contra Alergias	Látex Tipo I
Tallas Disponibles	XS (5.5 - 6), S (6.5 - 7), M (7.5 - 8), L (8.5 - 9), XL (9.5 - 10), XXL (10.5 - 11)	Probado Para Su Uso Con Fármacos Para Quimioterapia	Sí, en conformidad con ASTM D6978 y aprobado por la FDA de EE.UU.
Estéril	No	Antiestático	No probado
Longitud del Guante	240 / 9.5	Segmentación de Productos	Fino estándar

INFORMACIÓN PARA PEDIDOS

Talla	XS (5.5 - 6)	S (6.5 - 7)	M (7.5 - 8)	L (8.5 - 9)	XL (9.5 - 10)	XXL (10.5 - 11)
Código de producto	6034300	6034301	6034302	6034303	6034304	6034305

ENVASADO Y ALMACENAMIENTO

Envasado	200 guantes por caja 10 cajas por caja de embalaje
Fecha de Caducidad	3 Years
Instrucciones de Almacenamiento	Mantener alejado de la luz solar directa; Guardar en lugar fresco y seco. Mantener alejado de fuentes de ozono o ignición.

NORMATIVAS Y CERTIFICACIONES

ASTM D6319, COFEPRIS: 0104C2023 SSA, INVIMA 2015DM-0013417, FDA21 CFR 177-2600-US Food Contact Approved, ISO 10993-10:2002, ISO 13485, ISO 9001, Tipo de producto para uso alimentario: Caucho



Tel: 221 359 22 33



ventas@medicaluna.com



[@distribuidoramedicaluna](https://www.instagram.com/distribuidoramedicaluna)



[medicaluna.com](https://www.facebook.com/medicaluna.com)



13 SUR 2510 1-B COL. VOLCANES, PUEBLA,PUE

GUANTE DE EXAMEN DE NITRILO CON RELIEVE EN LOS DEDOS

CONFORT ELEVADO:
ESTÁN FABRICADOS CON UNA FÓRMULA DE NITRILO SUAVE QUE PROPORCIONA UN AJUSTE Y UN TACTO MUY CÓMODOS A LA VEZ QUE PROTEGE LAS MANOS.

MAYOR SENSIBILIDAD AL TACTO:
LA CONSTRUCCIÓN LIGERA DE ESTOS GUANTES DESECHABLES DE NITRILO AUMENTA LA SENSIBILIDAD TÁCTIL Y EL CONTROL MOTOR FINO.

AGARRE OPTIMIZADO:
SON TEXTURIZADOS EN LAS PUNTAS DE LOS DEDOS PARA GARANTIZAR UN AGARRE MÁS FUERTE Y UNA MANIPULACIÓN MÁS SEGURA DE HERRAMIENTAS Y MATERIALES.

AUTÉNTICA VERSATILIDAD:
DISEÑADOS PARA UNA AMPLIA GAMA DE APLICACIONES, ESTOS GUANTES REFUERZAN LA PROTECCIÓN DE LAS MANOS EN UNA GRAN VARIEDAD DE SECTORES.



	Información sobre el Producto
Superficie Externa del Guante	Dedos texturizados
Normas de Auditoría	ISO 13485, ISO 9001
Certificación del Producto	Medical Device Regulation (EU) 2017/745 Class I, Personal Protective Equipment Regulation (EU) 2016/425 Category III risks, Korean Standard
Resumen de Empaque	100 guantes por dispensador, 10 dispensadores por caja, 1000 guantes por caja 90 guantes por dispensador (Talla XXL), 900 guantes por caja (Talla XXL)
Instrucciones de Almacenamiento	Mantener alejado de la luz solar directa; Guardar en lugar fresco y seco. Mantener alejado de fuentes de ozono o ignición.
País de Origen	China
Segmentación de Productos	Fino estándar
Antiestático	No
Sin Silicona	No

PROPIEDADES FÍSICAS

	Valores típicos		Método de ensayo
Longitud (mm/pulgadas)	240 / 9,5		ASTM D6319
Ausencia de perforaciones (nivel de inspección I)	AQL 1,5		ASTM D5151
Grosor de la palma (mm/mils)	0.07 / 2,8		ASTM D6319
Grosor de los dedos (mm/mils)	0.11 / 4,3		ASTM D6319
	ANTES DE UTILIZAR	DESPUS DE UTILIZAR	
Máxima resistencia a la tensión (MPa)	≥ 14	≥ 14	ASTM D412 & D573
Elongación en el punto de rotura (%)	≥ 500	≥ 400	ASTM D412 & D573
Fuerza a la rotura (N)	≥ 6	≥ 6	EN 455-2

INFORMACIÓN PARA PEDIDOS

Talla	XS (5.5 - 6)	S (6.5 - 7)	M (7.5 - 8)	L (8.5 - 9)	XL (9.5 - 10)	XXL (10.5 - 11)
Código de producto	92134060	92134070	92134080	92134090	92134100	92134110



Tel: 221 359 22 33

ventas@medicaluna.com

@distribuidoramedicaluna

medicaluna.com

SIGUENOS



Médica Luna

4.C-LAB CATALOGO DE
LABORATORIO 2026

www.medicaluna.com



Tel: 222 243 72 95
222 243 08 70



ventas@medicaluna.com



13 SUR 2510 1-B COL. VOLCANES,
PUEBLA, PUE..



Tel: 221 359 22 33

**COMUNICATE CON
NOSOTROS!**

